



Ljubljana, živo mesto!

Prenova strategije razvoja za ljubljanski ZOO
ZOO Ljubljana



Knjižica in njena vsebina sta last naročnika, ZOO Ljubljana. Moralne avtorske pravice na načrtih, risbah in skicah so last izdelovalca. Knjižica je zaupni dokument, namenjen kolegiju župana. Vsakršno kopiranje in distribuiranje dokumenta brez izrecnega soglasja naročnika je strogo prepovedana.

ŠTEVILKA PROJEKTA	183-2021
IME PROJEKTA	Ljubljana, živo mesto! Prenova strategije razvoja za ljubljanski ZOO
VRSTA PROJEKTNE DOKUMENTACIJE	Idejni osnutek
NAROČNIK	Živalski vrt Ljubljana

LOKACIJA	Večna pot 70, 1000 Ljubljana, Slovenija
IZDELOVALEC	Svet vmes d.o.o. Slovenska cesta 27, 1000 Ljubljana, Slovenija +386 (0)59 048 361 • info@svetvmes.si www.svetvmes.si
DATUM	Januar 2024

Kaj je ZOO Ljubljana?

...edini "klasični" ZOO v Sloveniji.

...ustanova z več kot 70 letno tradicijo, edini živalski vrt v Sloveniji član mednarodne zveze EAZA.

...nepogrešljiv simbol urbanosti in ljubljanske mestne infrastrukture.

...živalski vrt, ki ima ambicijo povečati svojo konkurenčnost in mesto na mednarodni lestvici kvalitete ZOO-jev.

...najbolj obiskana družinska destinacija v državi s 300.000 obiskovalcev letno, dostopna najširšem krogu ljudi.

...naravovarstveno, izobraževalno, znanstveno-raziskovalno in turistično središče brez primere v Sloveniji.

...inštitucija, katere poslanstvo je ozaveščanje obiskovalcev o naravi in skrb za prostoživeče živalske vrste.

...destinacija, ki ima potencial zvišati število obiskovalcev s 300.000 na 500.000 obiskovalcev letno.

Turizem - mednarodni kontekst

Malo bolj oddaljeni Dunajski ZOO je kot standard sodobnih živalskih vrtov za percepcijo obiskovalcev izjemnega pomena, s široko paleto "ikoničnih" živali: pande, severni medvedi, pingvini, čreda slonov, orangutani itd. Podoben vpliv ima tudi ZOO v Budimpešti, ki trenutno gradi tropsko hišo za cca. 300 milijonov EUR.

Vsi živalski vrtovi južno od Zagreba so po Sheridanovi lestvici "slabši", medtem ko so vsi v ostalih sosednjih državah, z izjemo ZOO v Veszprému, boljši in/ali večji. Poleg tega so na Madžarskem, Češkem, Poljskem, v Romuniji in Avstriji inštitucije na državni ravni močno podprle infrastrukturno posodobitev živalskih vrtov s sredstvi EU (več deset milijonov EUR/državo) v okvirju turističnih pobud. V Sloveniji temu ni tako, saj je živalski vrt razumljen le kot butična dejavnost in zato nikoli ni bil uvrščen med državne prioritete.

ZOO Zagreb in Parco Natura Viva sta močna tekmeča, saj sta Zagreb in jezero ter zabaviščni park Garda priljubljeni destinaciji Slovencev. Oba živalska vrta sta 19 in 20 mest pred živalskim vrtom v Ljubljani. Noben od teh dveh živalskih vrtov nima slona, imata pa italijanskega povodnega konja, nosoroga in novo tropsko hišo.

Največja konkurenca je ZOO Zagreb, saj je nekaterim Slovincem celo bližje kot ZOO Ljubljana. Cene javnega prevoza (vlak LJ/ZG - 9,00€) so praviloma nižje kot z enega konca Slovenije na drugega (vlak MB/LJ - 9,60€; vlak KP/LJ - 9,60€).

ZOO Zagreb ima kot enega redkih vrtov netržno vstopnino, ki jo subvencionira mesto (3,50€). Tako kot ZOO Ljubljana tudi ZOO Zagreb upravlja tamkajšnje zavetišče in ima bistveno večje število manjših živalskih vrst.

ZOO Ljubljana je aktiven član najpomembnejših mednarodnih naravovarstvenih in zooloških strokovnih organizacij - EAZA, WAZA, IMATA, EZE, IZE, SPECIES 360, EPP; na inštitucionalni, organizacijski in strokovni ravni je Živalski vrt Ljubljana uveljavljena in aktivna inštitucija, kar manjka pa so infrastrukturni in materialni pogoji, da se vsa znanja, kompetence in možnosti uveljavijo na sami lokaciji ZOO-ja.

"ZOO Ljubljana ima dokaj razvite programske vsebine: vodene ogleda, prireditve in izobraževanja, ki so osredotočene zlasti na regionalni in lokalni trg. Obstaja pa izjemen potencial za rast povpraševanja tudi na mednarodnem trgu oziroma za povečanje števila mednarodnih turistov, ki obiskujejo Ljubljano. Za doseganje tega cilja je potrebna organizacijska preobrazba, ključne pa so investicije v turistično infrastrukturo in infrastrukturo za živali."

Vir: RAZVOJNI NAČRT ZOO 2022-2030; L. Knežević Cvelbar; ZOO Ljubljana; April 2022.



Prosti čas in rekreacija

ZOO vodi po obiskanosti v segmentih družine/domači gostje. 20ha območja obsega sprehajališče z več kilometrov dolgimi potmi skozi različne programske in naravne ambiente.

"Čeprav se je živalski vrt v Zagrebu na Sheridanovi lestvici v zadnjem desetletju vedno uvrščal ob bok ZOO Ljubljana, je po večmilijonski investicijski prenovi v zadnjih letih na lestvici za poletje 2019 poskočil kar za 19 mest."

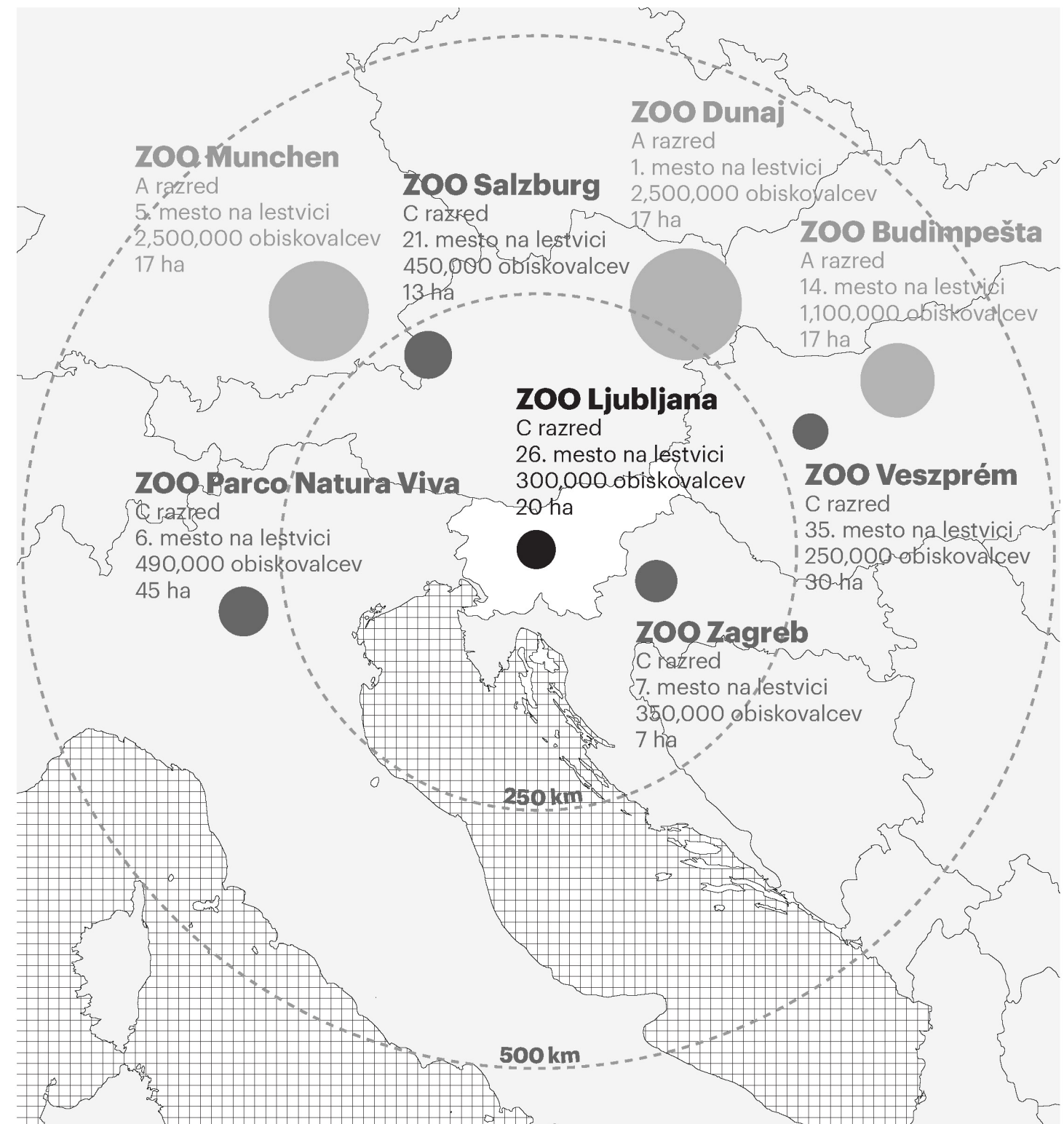
ZOO Zagreb ima trikrat manjše ozemlje, dvakrat več zaposlenih kot Živalski vrt Ljubljana in leta 2019 okrog 470.000 prodanih vstopnic."

Legenda - razvrstitev ZOO-jev po Sheridanovi lestvici

A RAZRED - 1,000,000+ OBISKOVALCEV; 100+ VSEH ZAPOSLENIH

C RAZRED - 250,000+ OBISKOVALCEV; 50+ VSEH ZAPOSLENIH

MESTO NA LESTVICI - DOLOČENO S MNOGOTERIMI KRITERIJI V TREH KROVNIH KATEGORIJAH (OBISKOVALSKI FAKTORJI, IZOBRAŽEVANJE IN KONSERVACIJA, TRŽENJE IN ORGANIZACIJA)



Konkurenca

Ljubljanski ZOO ima odlično geografsko pozicijo in je hitro dostopen turistom iz različnih krajev kot izhodiščna, prehodna ali končna destinacija. Kljub temu vse bolj zaostaja za konkurenco: je kar 19 mest za Zagrebškim ZOO-jem na Sheridanovi lestvici kakovosti. Vir: Sheridan A., 2016, *Zooming in on Europe's Zoos: Sheridan's Guide to Europe's Zoos 2010-2025*, Schöling Verlag, Münster.

Kaj je ZOO Ljubljana?

...edini "klasični" ZOO v Sloveniji.

...ustanova z več kot 70 letno tradicijo, edini živalski vrt v Sloveniji član mednarodne zveze EAZA.

...nepogrešljiv simbol urbanosti in ljubljanske mestne infrastrukture.

...živalski vrt, ki ima ambicijo povečati svojo konkurenčnost in mesto na mednarodni lestvici kvalitete ZOO-jev.

...najbolj obiskana družinska destinacija v državi z 300.000 obiskovalcev letno, dostopna najširšem krogu ljudi.

...naravovarstveno, izobraževalno, znanstveno-raziskovalno in turistično središče brez primere v Sloveniji.

...inštitucija, katere poslanstvo je ozaveščanje obiskovalcev o naravi in skrb za prostoživeče živalske vrste.

...destinacija, ki ima potencial zvišati število obiskovalcev s 300.000 na 500.000 obiskovalcev letno.

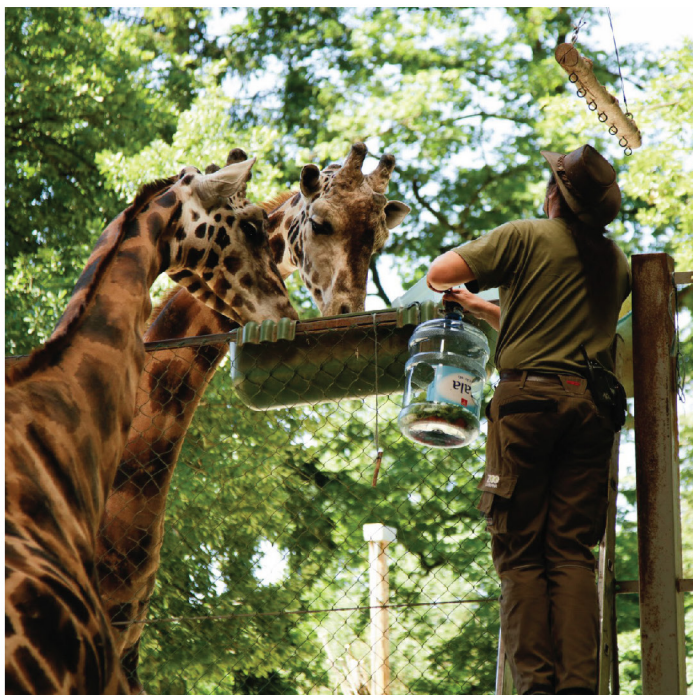
Turizem - Slovenija

ZOO Ljubljana je ena izmed najbolj obiskanih turističnih atrakcij v Sloveniji.

Pandemija je v veliki meri vplivala tudi na obisk turističnih atrakcij v Sloveniji in na njihovo poslovanje. Na sliki desno je predstavljen obisk ključnih turističnih atrakcij v Sloveniji.

Živalski vrt Ljubljana kot turistična atrakcija, ki vabi predvsem domače turiste in turiste iz regije, ima vsebine na prostem in ne v zaprtem prostoru, pandemijo preživlja skoraj brez praske. Obisk je v letu 2020 upadel za 14%, v letu 2021 pa je ZOO beležil rekordnih 365.000 obiskovalcev. V letu 2021 je ZOO Ljubljana obiskalo rekordnih 365 tisoč obiskovalcev, praktično izključno lokalnih in regionalnih gostov, kar pomeni, da je obisk močno presegel raven iz leta 2019, kar je izjemen uspeh. Slednje kaže sposobnost finančne vzdržnosti javnega zavoda iz tržnih virov, torej od prodaje storitev in blaga, kar je zelo pomembno v teh negotovih časih.

Rast turističnega povpraševanja do leta 2019 v Sloveniji je vplivala na cene vstopnic. Z izjemo Postojnske jame, ki je svoje cene dvignila v letu 2015, ter Sečoveljskih solin in slapa Savice je večina drugih atrakcij ob povečanem povpraševanju dvigovala cene. ZOO Ljubljana je svojo ceno od leta 2016 do 2022 dvignil za odraslo vstopnico z 8 na 10 EUR. Največjo rast cen so zabeležili na Ljubljanskem gradu, kjer so hkrati veliko vlagali v infrastrukturo in turistični program, ter Blejskem vintgarju, ki je cene dvigoval na račun omejenih kapacitet in visokega povpraševanja (podobno kot Škocjanske jame). Konec leta 2021 in začetek leta 2022 zaznamuje inflacija



Ohranjanje ogroženih živalskih vrst

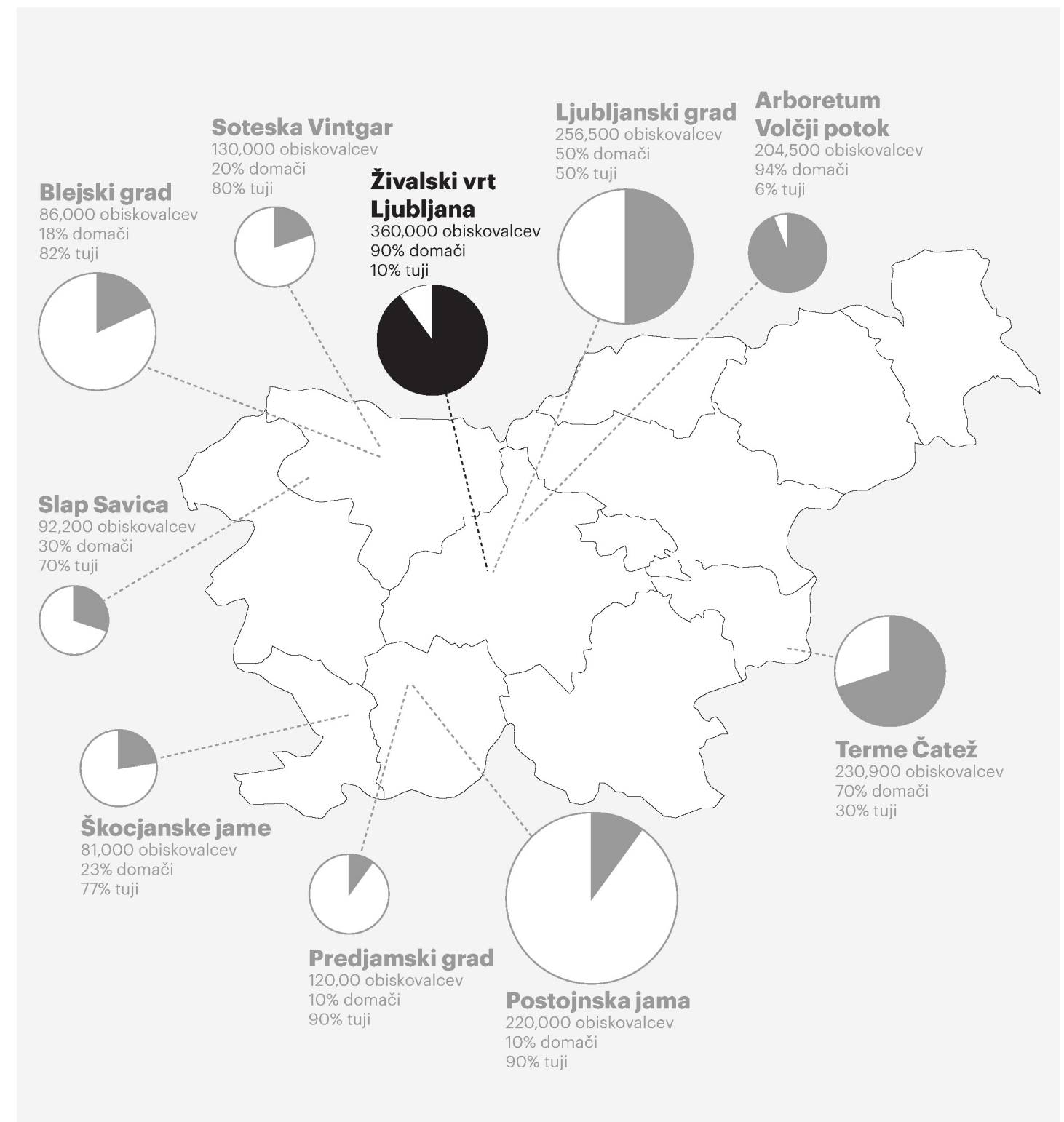
ZOO ima za vse bolj pomembno ohranitveno vlogo z okoli 500 živalmi in 119 živalskimi vrstami z različnih kontinentov.

ter močno povečanje cen energentov kar dviguje stroške izvajanja storitev. Stroški so se povečali tudi v letu 2020 zaradi zagotavljanja strožjih varnostnih in zdravstvenih standardov. Glede na trenutno situacijo je za ohranjanje trajnostnega poslovanja potrebno dvigniti cene vstopnic v letu 2022, ZOO je to že storil. Poleg dviga cen je povečanje prihodkov možno tudi z izboljšanjem in širitvijo dodatnih storitev – izobraževalne, posebno doživljajske, gostinske ponudbe ter ponudbe spominkov. Glede na trenutno dobro poslovanje živalskega vrta je vlaganje v nove programske vsebine smotno. Tudi v letu 2022 in naprej so obeti za poslovanje dobri.

Atrakcija temelji na povpraševanju segmenta družin iz regije, poleg tega gre za preživljanje časa na prostem. Turistični trendi, ki jih zaznamuje post-pandemsko obdobje za živalski vrt ugodni.

ZOO Ljubljana ima dokaj razvite programske vsebine: vodene ogled, prireditve in izobraževanja, ki so osredotočene zlasti na regionalni in lokalni trg. Obstaja pa izjemen potencial za rast povpraševanja tudi na mednarodnem trgu oziroma za povečanje števila mednarodnih turistov, ki obiskujejo Ljubljano. Za doseganje tega cilja je potrebna organizacijska preobrazba Živalskega vrta Ljubljana predvsem na področju trženja in izobraževalnih programov, ključne pa so investicije v turistično infrastrukturo in infrastrukturo za živali.

Povzeto po: RAZVOJNI NAČRT ZOO 2022-2030; L. Knežević Cvelbar; ZOO Ljubljana; April 2022.



Obiskanost

ZOO je med najbolj obiskanimi turističnimi destinacijami v državi, primerljiv z najpomembnejšimi drugimi znamenitostmi v Sloveniji, kot npr. Postojnsko jamo ali Blejskim gradom.

Kaj je ZOO Ljubljana?

...edini "klasični" ZOO v Sloveniji.

...ustanova z več kot 70 letno tradicijo, edini živalski vrt v Sloveniji član mednarodne zveze EAZA.

...nepogrešljiv simbol urbanosti in ljubljanske mestne infrastrukture.

...živalski vrt, ki ima ambicijo povečati svojo konkurenčnost in mesto na mednarodni lestvici kvalitete ZOO-jev.

...najbolj obiskana družinska destinacija v državi z 300.000 obiskovalcev letno, dostopna najširšem krogu ljudi.

...naravovarstveno, izobraževalno, znanstveno-raziskovalno in turistično središče brez primere v Sloveniji.

...inštitucija, katere poslanstvo je ozaveščanje obiskovalcev o naravi in skrb za prostoživeče živalske vrste.

...destinacija, ki ima potencial zvišati število obiskovalcev s 300.000 na 500.000 obiskovalcev letno.

Turizem MOL

Deset najbolj obiskanih atrakcij v Ljubljani se nahaja v samem centru mesta, ZOO Ljubljana in Muzej novejšje zgodovine Slovenije sta dve "najbolj" oddaljeni točki obiska za turiste. Do živalskega vrta je slabih 30 minut hoje iz mestnega centra oziroma 3 km ali 6 minut vožnje z avtomobilom.

ZOO Ljubljana je bil v letu 2021 najbolj obiskana atrakcija v Ljubljani, glede na število plačanih vhodov.

Podatki kažejo, da je leta 2019 12 kulturnih institucij v Ljubljani obiskalo nekaj več kot pol milijona obiskovalcev, največ obiskovalcev je obiskalo muzeje na Ljubljanskem gradu. Pri tem je potrebno biti pozoren, saj Ljubljanski grad beleži značilno več obiskovalcev, ki ne plačajo vstopnine (podobno kot krajinski park). Poleg tega Ljubljanski grad ima dodatne prihodke iz programskih vsebin, ki niso vezane le na prodajo vstopnic. Zato je potrebno biti pozoren pri primerjavi ostalih kulturnih institucij z Ljubljanskim gradom. Tudi je potrebno biti pozoren pri primerjavi Ljubljanskega gradu z Živalskim vrtom, saj gre za atrakcije, ki imajo predvsem drugačno poslanstvo, ponudbo ter segmente obiskovalcev in seveda drugačno strukturo prihodkov.

V letu 2020 je število obiskovalcev 12 kulturnih atrakcij v Ljubljani značilno upadlo na 112 tisoč obiskovalcev. Živalski vrt je v letu 2020 obiskalo 260 tisoč obiskovalcev. V letu 2021 je 12 kulturnih atrakcij v Ljubljani, vključno z muzeji na Ljubljanskem gradu, obiskalo 168 tisoč obiskovalcev, v istem letu je živalski vrt obiskalo 365 tisoč obiskovalcev. Struktura obiskovalcev kulturnih atrakcij v Ljubljani (muzejev in



Izobraževanje in raziskovanje

ZOO je največje središče za neformalno izobraževanje z več kot 50.000 udeležencev letno ter 1.000.000 od ustanovitve programa.

galerij) se je v letu 2021 značilno spremenila in so polovico vseh obiskovalcev predstavljali Slovenci oziroma domači obiskovalci.

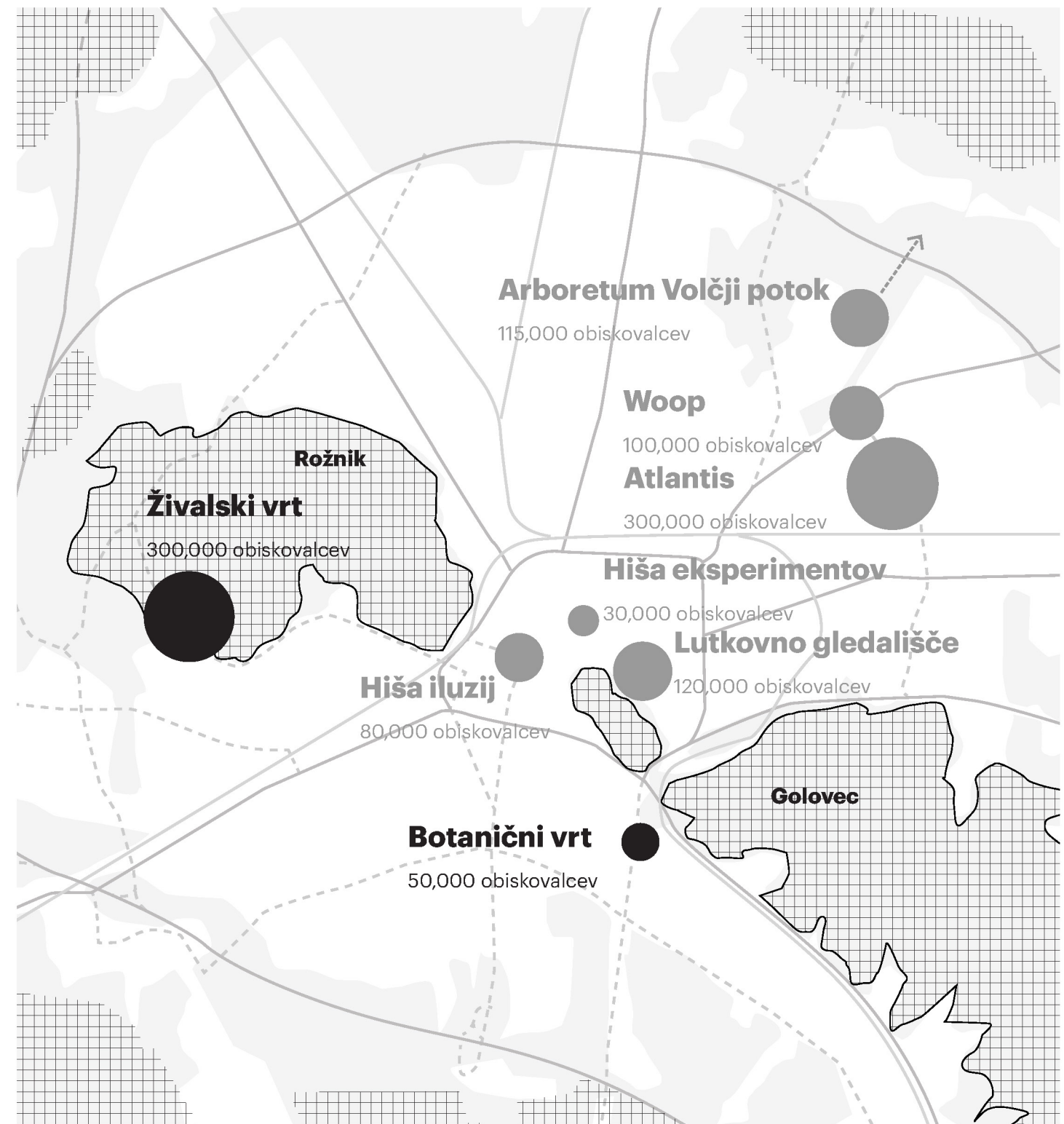
V letu 2020 je 11 muzejev in galerij v Ljubljani obiskalo 60 tisoč obiskovalcev, kar je štirikrat manj kot število obiskovalcev živalskega vrta v istem letu. V letu 2021 pa je vseh 11 kulturnih atrakcij obiskalo 89 tisoč obiskovalcev, živalski vrt pa več kot tri kratnik tega obiska in sicer 365 tisoč obiskovalcev.

Podatki kažejo, da je živalski vrt Ljubljana v letu 2021 najbolj obiskana atrakcija, ki ponuja izobraževalne vsebine obiskovalcev v Ljubljani, glede na število obiskovalcev, ki plačajo vstopnino.

Poleg analiz obiska in cene vstopnin je bila narejen tudi pregled programskih vsebin za obiskovalce ključnih atrakcij v Ljubljani. Analiza je narejena, ker programske vsebine zrcalijo konkurenčnost ponudbe.

Analiza je predstavljena kaže, da Ljubljanski grad prednjači z izbiro vodenih ogledov, prireditev in izobraževalnih vsebin, in sicer za mednarodne turiste. To je razumljivo, saj ima izjemne kapacitete, ki zadovoljujejo tako poslovne kot tudi priložnosti turiste. Narodna galerija in Hiša iluzij imata vodene ogleda (srednje razvite) za mednarodno skupino turistov, ZOO Ljubljana, Arboretum Volčji Potok in Mestni muzej Ljubljana pa z vodenimi ogledi vabijo večinoma obiskovalce iz regije in imajo prostor za izboljšanje ravni kakovosti vodenih ogledov. Večina atrakcij ima prireditve in izobraževalne programe za lokalni trg. ZOO Ljubljana ima tovrstne programske vsebine razvite, lahko pa bi jih tržil tudi na regionalnem trgu.

Povzeto po: RAZVOJNI NAČRT ZOO 2022-2030; L. Knežević Cvelbar; ZOO Ljubljana; April 2022.



Vodilni v mestu

ZOO je na območju MOL-a, v konkurenci komercialnih (Woop, Atlantis...) in javnih destinacij (Lutkovno gledališče, Hiša eksperimentov...), osredotočenih na priložnosti družinske dejavnosti prvi po obiskanosti.

Vir: Jaksetič D., 2014, Slovenski turistični Top deset: Postojnska jama in dva gradova, *Delo*, 15. avgust, pogledano 22.11.2022; drugo.

Kaj je ZOO Ljubljana?

...edini "klasični" ZOO v Sloveniji.

...ustanova z več kot 70 letno tradicijo, edini živalski vrt v Sloveniji član mednarodne zveze EAZA.

...nepogrešljiv simbol urbanosti in ljubljanske mestne infrastrukture.

...živalski vrt, ki ima ambicijo povečati svojo konkurenčnost in mesto na mednarodni lestvici kvalitete ZOO-jev.

...najbolj obiskana družinska destinacija v državi z 300.000 obiskovalcev letno, dostopna najširšem krogu ljudi.

...naravovarstveno, izobraževalno, znanstveno-raziskovalno in turistično središče brez primere v Sloveniji.

...inštitucija, katere poslanstvo je ozaveščanje obiskovalcev o naravi in skrb za prostoživeče živalske vrste.

...destinacija, ki ima potencial zvišati število obiskovalcev s 300.000 na 500.000 obiskovalcev letno.

Dopolnitve in spremembe odlokov in prostorskih pogojev

Za razvoj Živalskega vrta Ljubljana je potrebno izvesti ukrepe, ki so pogojeni z obstoječimi odloki izvedbenega dela OPN. Za vzpostavljane nujnih ključnih infrastrukturnih posegov skladno s sodobnimi standardi so potrebne vsebinske spremembe določenih odlokov in prostorskih pogojev. Ukrepi so:

- **razširiti EUP RŽ-241, tako da sledi zemljiškim parcelam** (parc. št. 1391, 1392, 1393, vse k.o. 2682 BRDO); **opredeliti nove poti, ki bodo potekale okoli celotnega ZOO-ja ter redefinirati novo zunanjo mejo skladno s terenom**
- **vzpostaviti severni vhod v ZOO z dostopno potjo** na EUP RŽ-137 (parc. št. 1379, k.o. 2682 BRDO), RŽ-225 (parc. št. 1355, k.o. 2682 BRDO; parc. št. 49, k.o. 1723 VIČ) in RŽ-32 (parc. št. 45/2, k.o. 1723 VIČ); **dopolniti EUP, da omogoča izgradnjo vratarnice, info točke in notranjih ograd**

RŽ-137 (ZPp - PARKI)

Dopustni objekti in dejavnosti:

CC-SI - 24122 Drugi gradbeni inženirski objekti za šport, rekreacijo in prosti čas: samo otroška in druga javna igrišča, javni vrtovi, parki, trgi, ki niso sestavni deli javne ceste, zelenice in druge urejene zelene površine.

- **dopolniti odlok, tako da za EUP RŽ 225 ne bo zahteval odmika notranje ograje od zunanje 20m, omogočal gradnjo ograje na kmetijskem zemljišču ob S vhodu,**

RŽ-225 (ZPp - PARKI)

Zunanjo ograjo je dopustno graditi na meji območja živalskega vrta.



Naravovarstvo in bioraznolikost

ZOO se želi preoblikovati v naravovarstveno središče, katerega poslanstvo bo skrb za vse prostoživeče živalske vrste.

Notranje ograje je dopustno graditi najmanj 20,00 m od zunanje meje območja živalskega vrta. Dopustne so ureditve, ki so skladne z režimi za Krajinski park Tivoli, Rožnik in Šišenski hrib. Umestitev ograje je treba prilagoditi morfologiji terena in obstoječi zarasti.

RŽ-32 (K2 - DRUGA KMETIJSKA ZEMLJIŠČA)

Podrobni prost. izvedbeni pogoji za enostavne in nezahtevne objekte: 1. Pomožne stavbe (ki pripadajo h glavnemu objektu)

Nadstrešnica, nadstrešek - CCSI - 12740 ali odvisno od namena

Posebni pogoji:

- površina stavbe do vključno 50,00 m², največja višina je 3,5 m
- stavbe so lahko zgrajene le na gradbeni parceli, ki pripada stavbi, h kateri se gradijo, in sicer najdlje za čas njenega obstoja. Pogoji ne velja za rabe ZS, ZPp, PC, POg, POD
- stavbe ne smejo imeti samostojnih priključkov na objekte gospodarske javne infrastrukture, razen na rabah ZS, ZPp, PC, POg, POD, kjer jih lahko imajo

Pogoji po namenski rabi prostora:

K2 - samo na gradbeni parceli obstoječega objekta razpršene gradnj

Vratarnica, info točka - CC-SI - /

ZPp in K2 - ni dopustno (lahko npr. ZS - Površine za oddih, rekreacijo in šport, ki so namenjene oddihu, rekreaciji in športom na prostem; itn.)

Uta, senčnica - CC-SI - odvisno od namena

Posebni pogoji:

- površina stavb do vključno 20,00 m², največja višina je 3,50 m
- stavbe so lahko zgrajene le na gradbeni parceli, ki pripada stavbi, h kateri se gradijo, in sicer najdlje za čas njenega obstoja. Pogoji ne velja za rabe ZS, ZPp, ZV, POD
- stavbe ne smejo imeti samostojnih priključkov na objekte gospodarske javne infrastrukture, razen na rabah ZS, ZPp, ZV, POg, kjer jih lahko imajo

- **dopolniti EUP RD-273, RD-358, RD-359, tako da vzpodbuja souporabo parkirnih kapacitet v obstoječih in načrtovanih parkiriščih in objektih**

OPPN 65: FAKULTETE OB BIOTEHNIŠKEM SREDIŠČU

EUP V OPPN RD-358, RD-486, RD-555, EUP RD-358

CDi - OBMOČJA CENTRALNIH DEJAVNOSTI ZA IZOBRAŽEVANJE

Dopustne so prostorske ureditve in gradnja objektov za potrebe Univerze v Ljubljani. Izvedba prostorske ureditve je dopustna po izvedbi protipoplavnih ukrepov, načrtovanih z Odlokom o občinskem podrobnem prostorskem načrtu za območje zadrževalnika Brdnikova (Uradni list RS, št. 63/12). Gradnja objektov je dopustna do meje EUP RD-486. Dovoz je treba urediti s severne strani po obstoječem dovozu preko območja fakultet z Večne poti.

- **dopolniti EUP RŽ-139 tako, da omogočajo izgradnjo podhodov za dvoživke in druge cestne ali obcestne infrastrukture ("živa meja" ob ZOO-ju)**

OPPN 422: ŽIVALSKI VRT

EUP RŽ-241 (ZPp - PARKI)

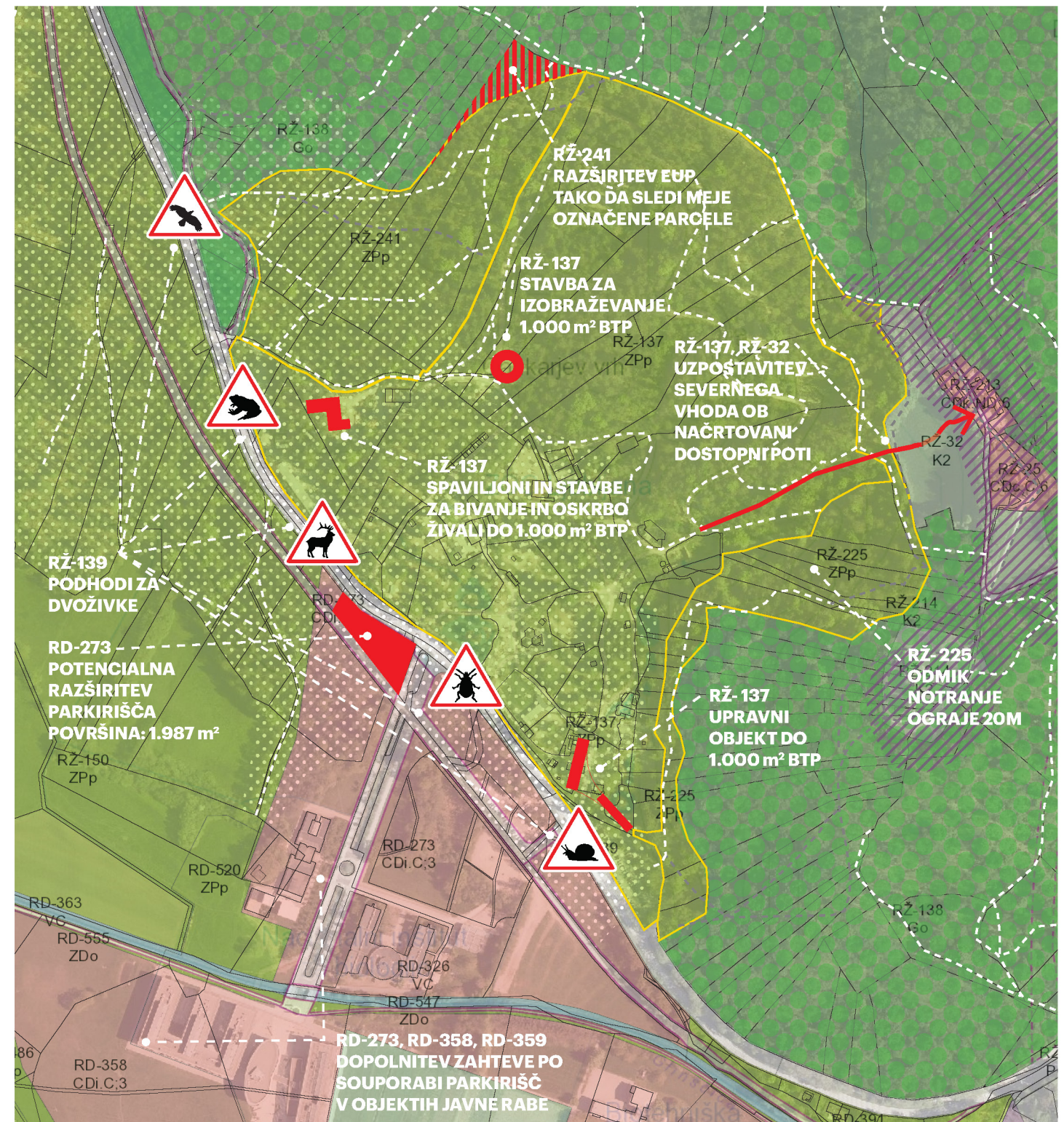
Urbanistični pogoji: Uredi se možnost prehajanja dvoživk pod zunanjo ograjo živalskega vrta. V pripravo idejnih zasnov, projektne dokumentacije in postavitev infrastrukture je treba vključiti upravljavca Krajinskega parka Tivoli, Rožnik in Šišenski hrib.

RŽ-139 (PC - POMEMBNEJŠE CESTE)

Okoljevarstveni pogoji: Dopustne so samo ureditve, ki so skladne z režimi za Krajinski park Tivoli, Rožnik in Šišenski hrib.

- **spremeniti odlok, da bo omogočal izgradnjo večjega parkirišča izgradnja parkirišča za zaposlene na EUP RD-273** (parc. št. 1401/5, 1401/2, vse k.o. 2682 BRDO)

RD-273



Kaj je ZOO Ljubljana?

...edini "klasični" ZOO v Sloveniji.

...ustanova z več kot 70 letno tradicijo, edini živalski vrt v Sloveniji član mednarodne zveze EAZA.

...nepogrešljiv simbol urbanosti in ljubljanske mestne infrastrukture.

...živalski vrt, ki ima ambicijo povečati svojo konkurenčnost in mesto na mednarodni lestvici kvalitete ZOO-jev.

...najbolj obiskana družinska destinacija v državi z 300.000 obiskovalcev letno, dostopna najširšem krogu ljudi.

...naravovarstveno, izobraževalno, znanstveno-raziskovalno in turistično središče brez primere v Sloveniji.

...inštitucija, katere poslanstvo je ozaveščanje obiskovalcev o naravi in skrb za prostoživeče živalske vrste.

...destinacija, ki ima potencial zvišati število obiskovalcev s 300.000 na 500.000 obiskovalcev letno.

Dopolnitve in spremembe odlokov in prostorskih pogojev

CDi - Druga območja centralnih dejavnosti, vzgoja in izobraževanje
Površine: 1401/5 - 1.507 m²; 1401/2 - 480 m²; skupaj: 1.987 m²
Samostojno parkirišče - CC-SI - 21122
Pogoji po namenski rabi prostora: CDi - samo površina do vključno 200,00 m²

- **dopolniti odlok, da bo omogočal izgradnja objektov nad 1.000 m² BTP (ambulanta, kuhinja...)**

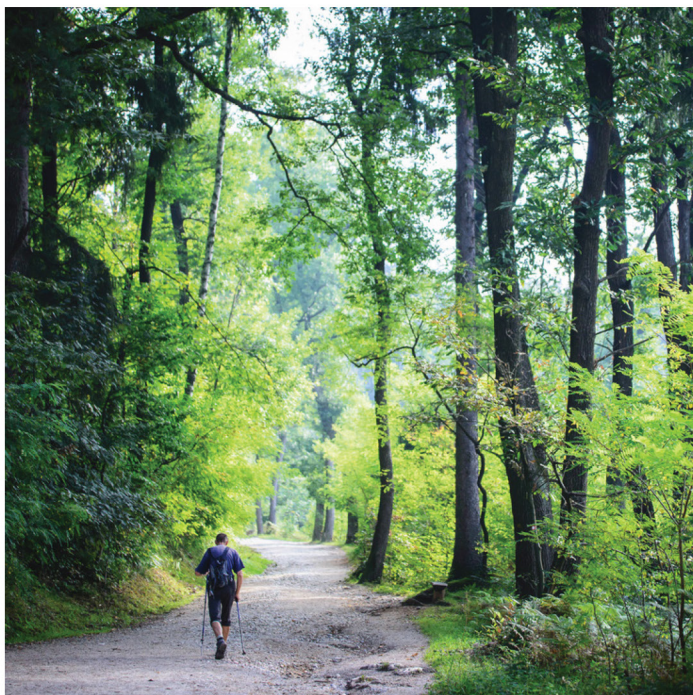
RŽ-137 (ZPp - PARKI)

Urbanistični pogoji: Dopustne so ureditve in objekti za izvajanje dejavnosti živalskega vrta ter Krajinskega parka Tivoli, Rožnik in Šišenski hrib. Višina objektov ne sme presegati 7,00 m, razen pri upravnih stavbah, stavbah za izobraževanje in stavbah za znanstvenoraziskovalno delo, kjer je dopustna višina do P+1+M, ter pri objektih, namenjenih za bivanje in oskrbo živali, kjer se višina prilagaja potrebam živali. Dopustna je gradnja objektov:

- paviljoni in stavbe za bivanje in oskrbo živali (tudi veterinarske ambulante, stavbe za spravilo hrane za živali ter stavbe za shranjevanje strojev, orodja in mehanizacije),
- restavracije, bifeji, slaščičarne, trgovine s spominki in turističnimi storitvami (površina do 1000,00 m² BTP objekta ali dela objekta),
- upravna stavba, informacijski center, razstavniki, prostori, stavbe za izobraževanje, stavbe za znanstvenoraziskovalno delo (površina do 1000,00 m² BTP objekta ali dela objekta),
- parkirišča za obiskovalce na južnem robu EUP. Zunanjo ograjo je dopustno graditi na meji EUP.

Na območju je na podlagi pridobljenega geomehanskega poročila dopustna gradnja opornih in podpornih zidov, višjih od 1,50 m.

OPPN 422: ŽIVALSKI VRT; EUP RŽ-241 (ZPp - PARKI) (FZP - 70%)



Nove rekreacijske poti

Z vzpostavitev interventnih poti okoli ZOO-ja mesto lahko pridobi nove, varne in atraktivne rekreacijske poti.

Območje je namenjeno ureditvi živalskega vrta. Dopustne so tudi ureditve in objekti za izvajanje dejavnosti živalskega vrta. Višina objektov ne sme presegati 7,00 m, razen pri upravnih stavbah kjer je dopustna višina do P+1, in pri objektih, namenjenih za bivanje in oskrbo živali, kjer se višina prilagaja potrebam živali. Obodna intervencijska pot za živalski vrt se uredi znotraj meje EUP. Del ukinjene pešpoti za obiskovalce Krajinskega parka Tivoli, Rožnik in Šišenski hrib se poveže z obstoječimi potmi.

Povzetek potrebnih ukrepov:

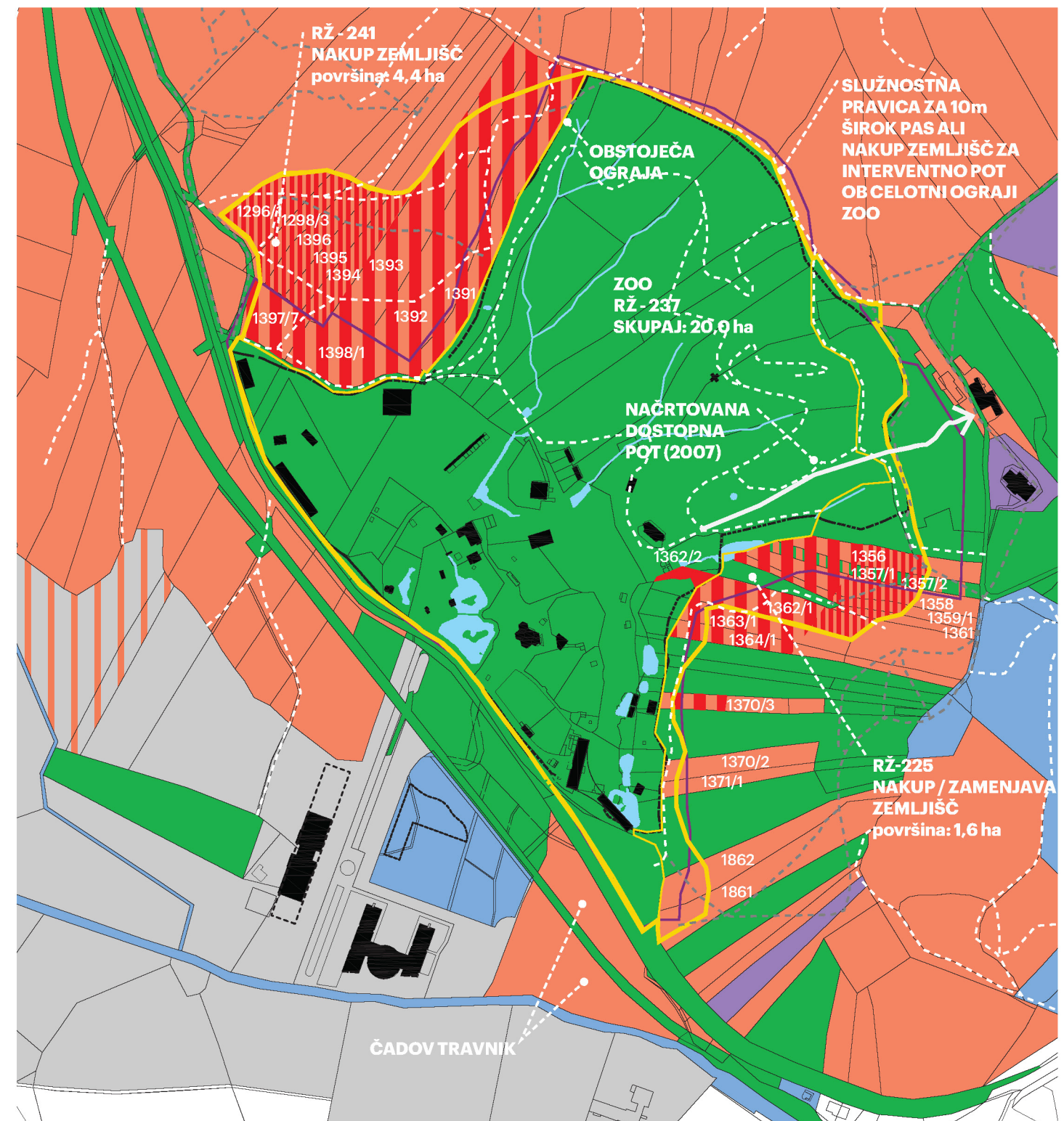
- **razširiti EUP-241 (severozahodni rob ZOO-ja)**
- **opredeliti nove intervencijske poti**
- **redefinirati zunanjo mejo ZOO-ja skladno s terenom**
- **omogočiti izgradnjo severnega vhoda, info točke, vratarne, notranjih ograd itn. skozi dopolnitve in spremembe pogojev EUP**
- **urediti pravnolastniške odnose (npr. pri medvednjaku)**
- **dopolniti pogoje EUP v namen spodbujanja souporabe parkirnih površin v obstoječih javnih objektih**
- **dopolniti pogoje EUP tako, da omogočajo izvedbo občestne "žive meje" v celoti**
- **dopolniti pogoje EUP tako, da omogočajo izvedbo vseh načrtovanih programov (šola, ambulanta...)**
- **dopolniti pogoje EUP RŽ 225 glede odmika in izvedbe S vhoda,**
- **zaradi potrebe sanacije jezu bo potrebno vodno dovoljenje in pravica graditi (jez na zasebni parceli)**
- **uskladiti s Strategijo urbanih gozdov MOL 2022-2030**

Lastništvo

ZOO leži na zemljišču v mestni lasti razen na vzhodni meji, kjer se zasebno zemljišče prekriva s območjem ZOO-ja.

Potrebni ukrepi:

- **takoj odkupiti zemljišč znotraj ograje ZOO-ja (ob medvednjaku)** k.o. 2682 BRDO; parc. št. 1362/2
- **prednostni odkup zemljišč, ki bodo omogočile razvoj ZOO-ja; postavitev novih ograd, gradnjo poti in infrastrukture itn. ob obstoječi ograji ZOO-ja; vzhodna območja** k.o. 2682 BRDO; parc. št. 1356, 1357/1, 1357/2, 1358, 1359/1, 1361, 1362/1, 1363/1, 1364/1, 1370/2, 1370/3, 1371, 1861, 1862 **in zahodna območja** k.o. 2682 BRDO; parc. št. 1296/1, 1298/3, 1391, 1932, 1393, 1394, 1395, 1396, 1397/7, 1398/1
- **razjasniti lastniški status vlak, oziroma intervencijskih poti**, trenutno se območja gozdov urejajo z gozdnogospodarskimi načrti, ki med drugimi vsebinami opredeljujejo tudi gozdne vlake. Za njihovo izdelavo, potrjevanje in sprejem sta pristojna Zavod za gozdove in Ministrstvo za kmetijstvo, gozdarstvo in prehrano.
- **lastniško urediti stanje parcele z jezo**, potrebna je sanacija jezu, saj je statično nestabilen.



Legenda - lastništvo

- | | | | |
|------------|---------------------|----------------------------|---------------------------|
| ● MOL | ● ŽUPNIJA | — MEJA PO OPN MOL | ● TAKOJŠNJI ODKUP PARCEL |
| ● ZASEBNO | ● DRŽAVA | — MEJA PO MASTERPLANU 2007 | ■ PREDNOSTNI ODKUP PARCEL |
| ● UNIVERZA | ● LASTNIŠKA PRAVICA | --- VLAK | ■ ODKUP PARCEL |

Kaj je ZOO Ljubljana?

...edini "klasični" ZOO v Sloveniji.

...ustanova z več kot 70 letno tradicijo, edini živalski vrt v Sloveniji član mednarodne zveze EAZA.

...nepogrešljiv simbol urbanosti in ljubljanske mestne infrastrukture.

...živalski vrt, ki ima ambicijo povečati svojo konkurenčnost in mesto na mednarodni lestvici kvalitete ZOO-jev.

...najbolj obiskana družinska destinacija v državi z 300.000 obiskovalcev letno, dostopna najširšem krogu ljudi.

...naravovarstveno, izobraževalno, znanstveno-raziskovalno in turistično središče brez primere v Sloveniji.

...inštitucija, katere poslanstvo je ozaveščanje obiskovalcev o naravi in skrb za prostoživeče živalske vrste.

...destinacija, ki ima potencial zvišati število obiskovalcev s 300.000 na 500.000 obiskovalcev letno.

Infrastruktura

Potrebni ukrepi:

- urediti pot okoli ZOO-ja za intervencijo

Obstoječe vlake praviloma služijo spravlilu lesa, za rekreacijo. Urediti jih je potrebno na način, da bodo služile dostopu gradbene mehanizacije pri graditvi ZOO zunanje ograje, notranjih ograd in dostopu interventnih vozil (požar, pobeg živali); Ureditev poti predstavlja ključen prispevek ureditvi rekreacije z glavne vstopne točke v KP TRŠ po parku ter povezave od ključnih parkirišč v park; Hkrati je potrebno urediti celoviti sistem varnostnega obveščanja vzdolž meje območja.

- opredeliti prostor za čistino okoli ZOO-ja

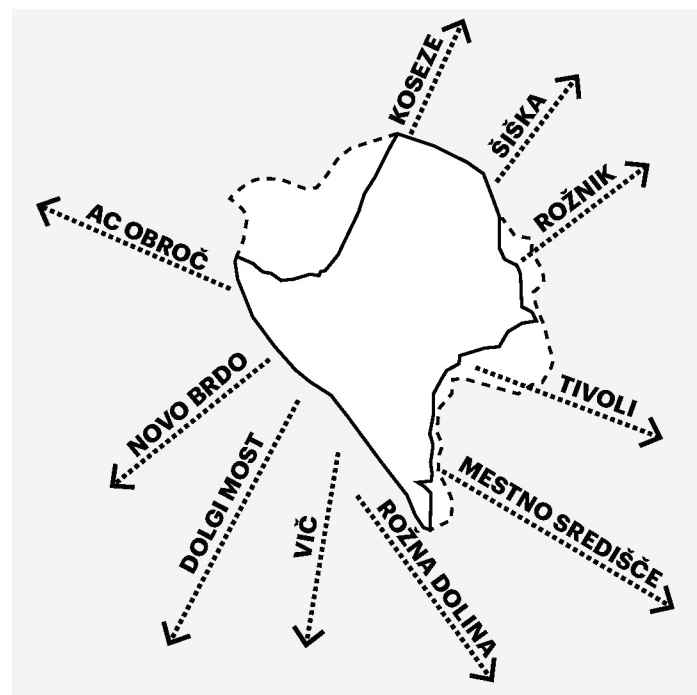
Gozdna preseka primarno odvrača živali od prečkanja, omogoča nadzor nad drevjem zaradi možnosti padca dreves na zunanjo ali notranjo ograjo živalskega vrta. Ob napredovanju lubadarja in drugih škodljivcev, kot posledica požleda ter segrevanja ozračja je potreba po gozdarskih intervencijah vse pogostejša.

- ureditev poti znotraj ZOO

Poti ZOO je potrebno deloma preurediti in speljati po novih trasah ter tako omogočiti univerzalno dostopnost v največji možni meri, kar je prioriteta modernizacije ZOO in okolice, poleg invalidov razmišljati tudi o starših z otroci.

- urediti (ob)cestno infrastruktura

Omogočiti je potrebno prehajanje dvoživk, vpeljati sodobno (žuželkam varno) javno razsvetljavo, postaviti nove znake za opozarjanje na divjad (znaki, posebna mačja očesa...), urediti



Umeščenost

ZOO je del širšega mestnega središča. Vezan je na mestno infrastrukturo, programska jedra in nova razvojna območja.

pticam prijazen promet (steklene površine postajališča LPP - UV nalepke) in vse steklene površine zaščititi pred trki ptic.

- nadgraditi avtobusno postajališče

Avtobusno postajališče pred ZOO potrebuje bistveno več strešnih površin, saj je postaja popolnoma izpostavljena soncu in vetru na postajališču pa je pogosto večje število obiskovalcev (šolske skupine). Linije so redkejše in čakalne dobe daljše, zato je smiselno premisliti možnost integracije ob garažno hišo in končno postajališče LPP.

- LPP, obračališče, linije in končna postaja

Razmisliti o možnosti ureditve postajališča in končne postaje na otoku pri vходу v NIB pred zapornico; s tem bi bila povezana optimalna pozicija in smiselna krožna pot okoli parkirne hiše, ki bi povezala oba vhoda (ZOO, UL), za študente pomemben pristop vzhodno od PH, za obiskovalce ZOO zahodno od PH. Potrebno je zgostiti vozne rede in jih prilagoditi potrebam ZOO in fakultet.

- kolesarnica in BicikeLJ

Razmisliti je potrebno o integraciji postaje BicikeLj v PH, zagotoviti pokrito kolesarnico, obenem upoštevati povečevanje uporabe skirojev, koles, električnih koles, koles z otroškimi prikolicami in posledično zagotoviti večje število PM za te vrste prevoznih sredstev.

- vstopna točka KP TRŠ, rekreativci in garderobe

Smiselno bi bilo zagotoviti plačljive garderobne omarice in javna stranišča s tuši za potrebe rekreativcev bodisi v sklopu PH ali parkirišča v povezavi s kolesarnico in razmisliti o povezovanju programov z načrti za Čad. Na ta način se vzpodbudi, da rekreativci ne pridejo z osebnim avtomobilom. ZOO je po številu ljudi največja vstopna točka v krajevni park, čeprav neuradna.

- sinergija s parkirišči v območju

Nujno je za potrebe parkiranja siunergično vplesti vso možno obstoječo infrastrukturo mirujočega prometa.

- informacije in oglaševanje

Zagotavljati usklajen celovit sistem informiranja in ozaveščanja, med drugim vzpostavitev TIC na območju ZOO.

- zagotavljanje varnosti

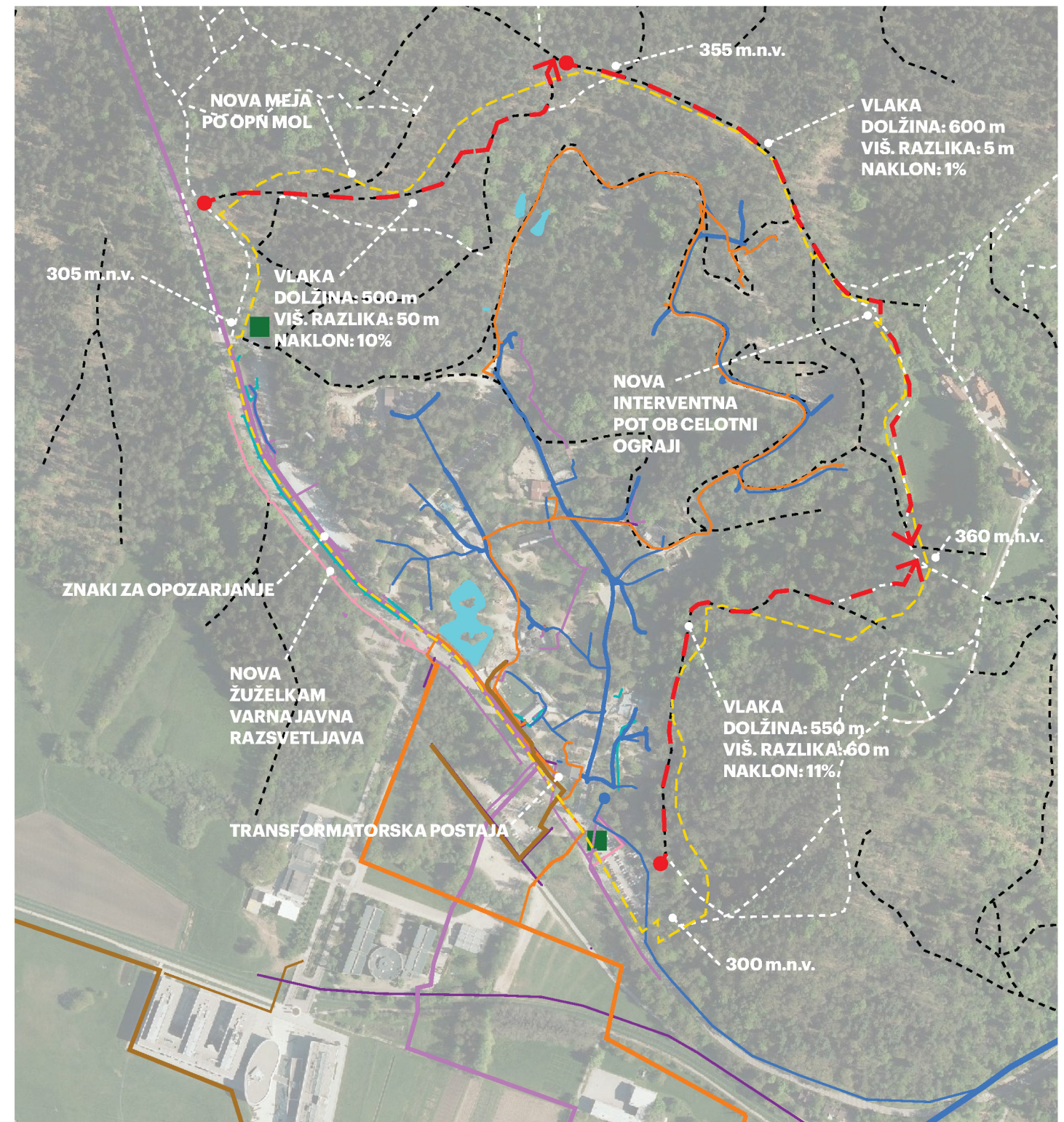
Za potrebe varnosti bi bilo smiselno zagotoviti skupni video nadzor in stalne obhode varnostnikov za celotno območje fakultet in okolice ZOO z delitvijo stroškov.

- električna energija

Zaradi predvidene modernizacije in povečanja kapacitete ZOO bo potreba po zagotavljanju večje prikladne moči za nove objekte. Pravtako bi bilo potrebno urediti rezervno napajanje za primere večdnevni izpadov električne dobave.

- zagotavljanje zadostne količine vode

Ker je ZOO zadnji porabnik na tej veji vodovodnega omrežja obstaja problem nizkega vodnega tlaka. Pritisk vode ni zadosten za kvalitetno zagotavljanje požarne varnosti. Ob gradnji PH zato velja razmisliti o možnih dodatnih kapacitetah oz vejah. Najti je potrebno ustrezne ukrepe potencialne vrtnice, vodne zadrževalnike, priklon iz druge smeri itn.



Legenda - infrastruktura

SISTEM ELEKTRIČNE ENERGIJE
SISTEM ZA OSKRBO S PITNO VODO
SISTEMI ZA ODVAJANJE IN ČIŠČENJE ODPADNE VODE
SISTEM ZEMELJSKEGA PLINA

POŽARNI BAZENI
OBSTOJEČE VLAKI
VLAKI UREJENE KOT INT. POTI
NOVA MEJA PO OPN

Kaj je ZOO Ljubljana?

...edini "klasični" ZOO v Sloveniji.

...ustanova z več kot 70 letno tradicijo, edini živalski vrt v Sloveniji član mednarodne zveze EAZA.

...nepogrešljiv simbol urbanosti in ljubljanske mestne infrastrukture.

...živalski vrt, ki ima ambicijo povečati svojo konkurenčnost in mesto na mednarodni lestvici kvalitete ZOO-jev.

...najbolj obiskana družinska destinacija v državi z 300.000 obiskovalcev letno, dostopna najširšem krogu ljudi.

...naravovarstveno, izobraževalno, znanstveno-raziskovalno in turistično središče brez primere v Sloveniji.

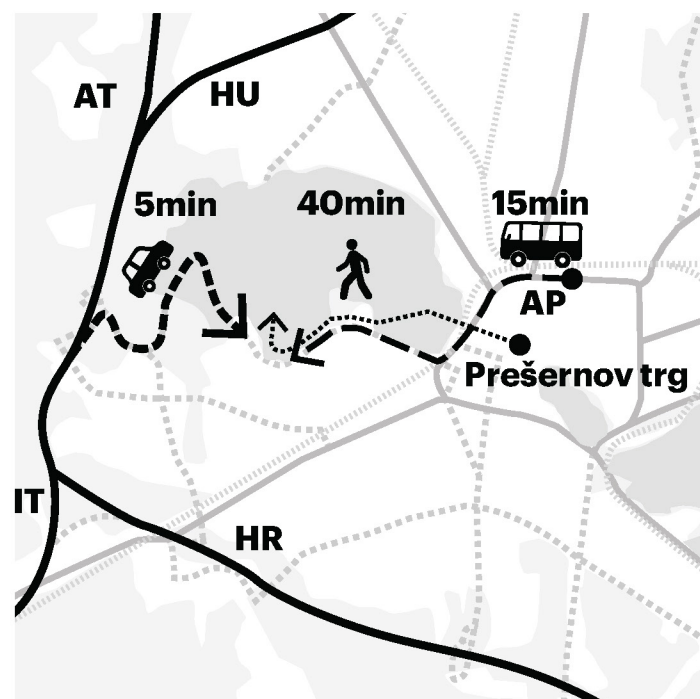
...inštitucija, katere poslanstvo je ozaveščanje obiskovalcev o naravi in skrb za prostoživeče živalske vrste.

...destinacija, ki ima potencial zvišati število obiskovalcev s 300.000 na 500.000 obiskovalcev letno.

Promet - širše

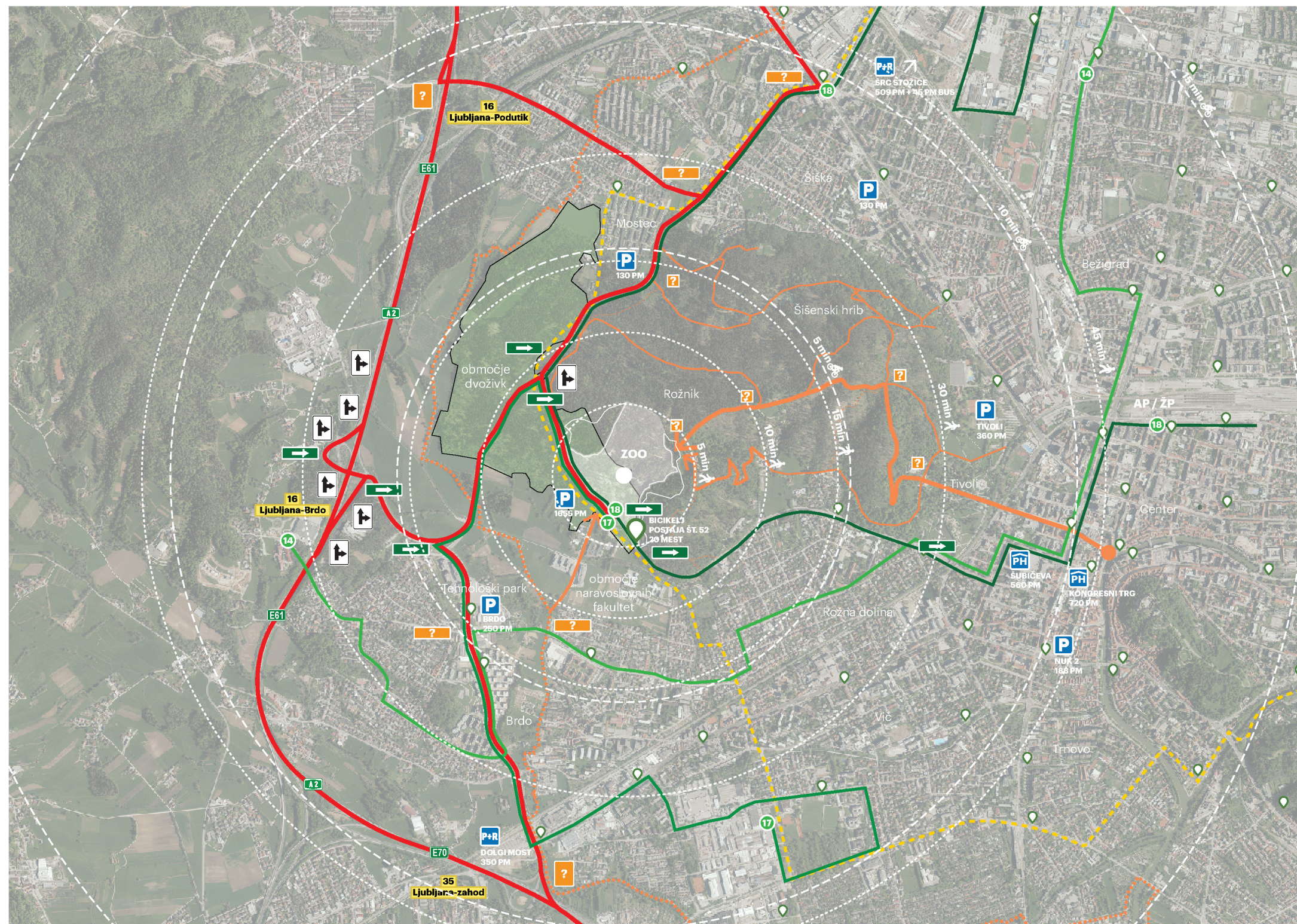
Potrebni ukrepi:

- **urediti peš poti** iz smeri Šišenskega vrha proti parkirišču ob ZOO, proti Večni poti iz obeh smeri, pravtako v smeri proti Mostecu in Koseškemu bajerju
- **urediti dostop in odliv obiskovalcev v J smeri**, saj največje zaledje obiskovalcev, študentov, delavcev izhaja od tam; LPP, s kratkimi odseki se povežejo že obstoječe dobre povezave
- **uvredba LPP linije 17**, somogoči dostop z LPP iz smeri Trnovo, Vič, Mestni log
- **umestiti usmerjevalne table na cestah za motorni promet**
 - AC izhod 16 Ljubljana - Podutik
 - križišče Celovška cesta - Šišenska cesta
 - križišče Podutiška cesta - Šišenska cesta / Večna pot
 - AC izhod 35 Ljubljana - zahod
 - Pot Rdečega križa (novo Brdo)
- **nova parkirna hiša** ob Večni poti, nasproti vhoda v ZOO
- **novo obračališče, avtobusna postaja** (ob vhodu v ZOO za linije 17, 18)
- **umestiti kašipotne table na peš in kolesarskih poteh**
 - odsek od 720581 do c. na Rožnik (ob Gradu Tivoli)
 - Drenikov vrh, odsek od 720125 do Cankarjevega vrha
 - P.S.T., odsek od p. Roberta Blinca do c. na Brdo



Dostopnost

ZOO je hitro in enostavno dostopen iz različnih smeri in oblik prevoza, tako za obiskovalce iz tujine, kot za prebivalce Ljubljane.



Legenda - promet

AC / CESTNI DOSTOP
LPP LINIJA ŠT. 14/17/18
PEŠ POT

PST
ZUNANJI KOLESARSKI OBROČ
BICIKELJ - POSTAJE

AC USMERJEVALNA TABLA
LC USMERJEVALNA TABLA
MANJKAJOČA TABLA

PARKIRIŠČE
PARKIRNA HIŠA
P+R



Kaj je ZOO Ljubljana?

...edini "klasični" ZOO v Sloveniji.

...ustanova z več kot 70 letno tradicijo, edini živalski vrt v Sloveniji član mednarodne zveze EAZA.

...nepogrešljiv simbol urbanosti in ljubljanske mestne infrastrukture.

...živalski vrt, ki ima ambicijo povečati svojo konkurenčnost in mesto na mednarodni lestvici kvalitete ZOO-jev.

...najbolj obiskana družinska destinacija v državi z 300.000 obiskovalcev letno, dostopna najširšem krogu ljudi.

...naravovarstveno, izobraževalno, znanstveno-raziskovalno in turistično središče brez primere v Sloveniji.

...inštitucija, katere poslanstvo je ozaveščanje obiskovalcev o naravi in skrb za prostoživeče živalske vrste.

...destinacija, ki ima potencial zvišati število obiskovalcev s 300.000 na 500.000 obiskovalcev letno.

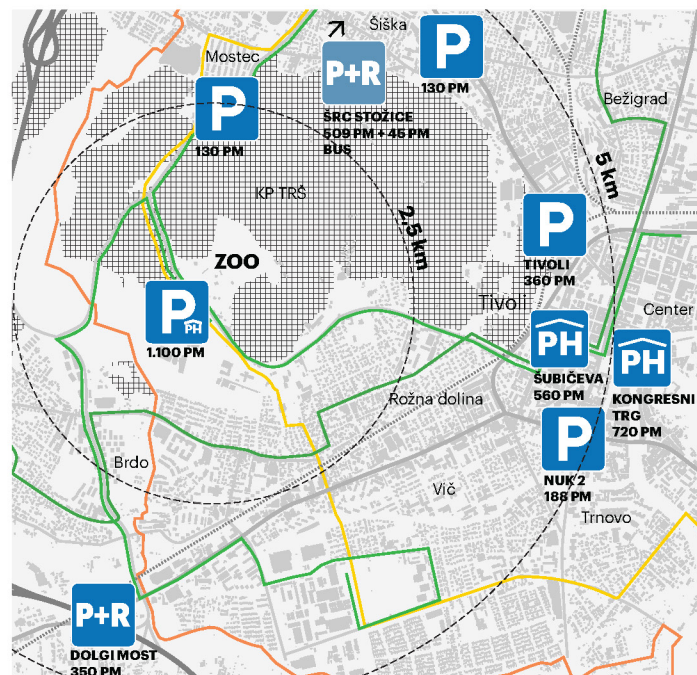
Promet - ožje

Primerjava javnega prometa ZOO Ljubljana, ZOO Zagreb in ZOO Dunaj

Ljubljana ponuja eno obliko javnega prevoza (bus) ter eno linijo (št. 18), ki do živalskega vrta obratuje iz smeri centra (Kolodvor) in severa (P+R Stožice) **s povprečno frekvenco 20 min (delovnik), 60 min (sobota), 60 min (nedelja, prazniki)**. Linije ne obratujejo po 21/22h. Ob ZOO-ju je bicikelj postaja št. 52 s 20 PM in avtomobilsko parkirišče z 85 PM. Načrtovana je nova garažna hiša s 450 PM. Nova linija št. 17 bo obratovala med Vičem, Brdom in ZOO-jem.

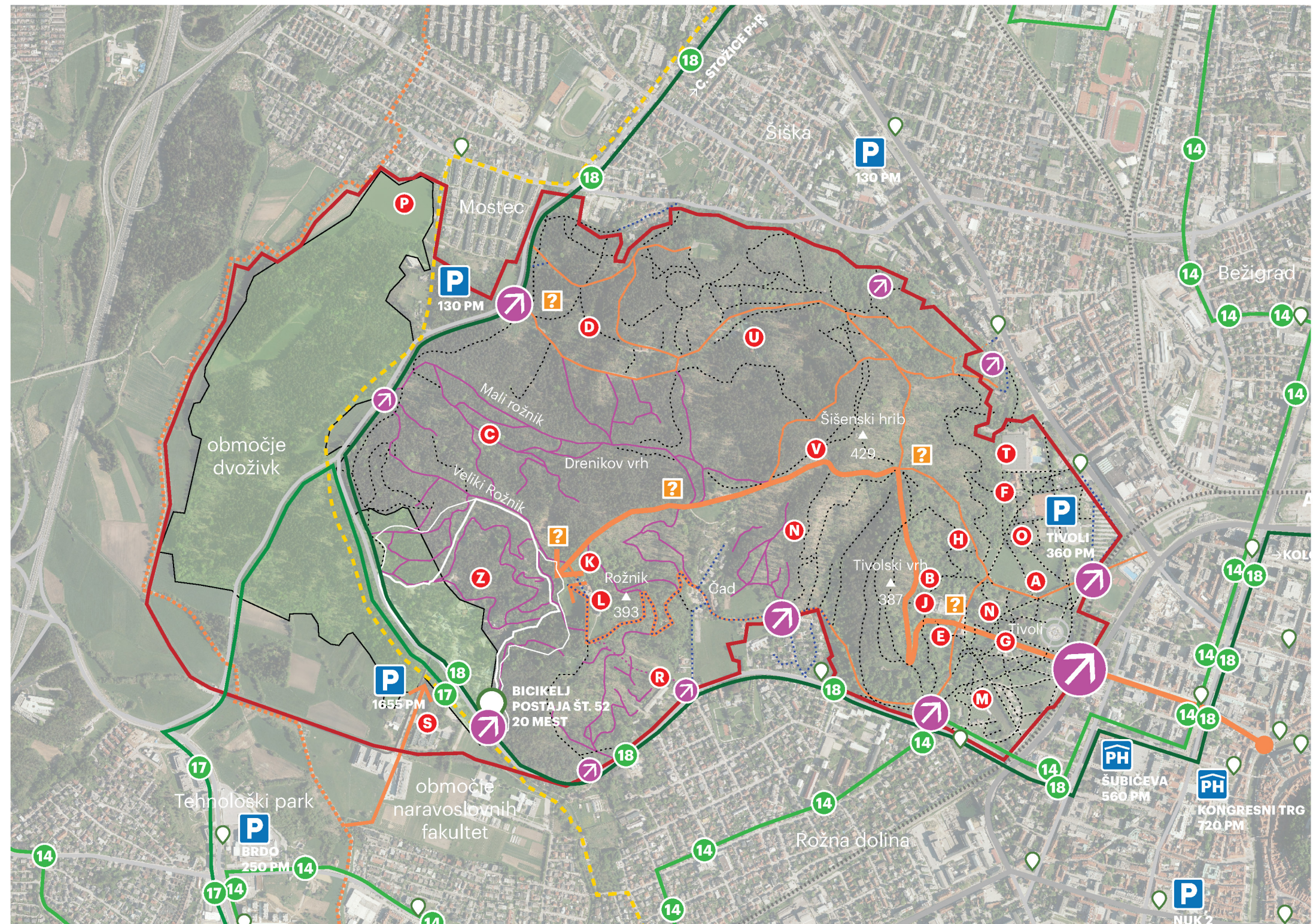
Zagreb ponuja dve obliki javnega prevoza (tramvaj, bus). Tramvajske linije št. 4, 7, 11, 12 obratujejo med mestnim središčem, avtobusnim in železniškim kolodvorom ter vzhodom mesta (Dubec, Dubrava). **Povprečna frekvenca 9 min vseh tramvajskih linij (delovnik), 11 min (sobota), 13 min (nedelja, prazniki)**. Linije obratujejo po 22h. Ob ZOO-ju sta javni parkirišči Maksimir stadion (320 PM) in Maksimir (110 PM (0.30 €/h)).

Dunaj ponuja tri oblike javnega prevoza (podzemna železnica, tramvaj, bus) povezanih v kompleksnejši multimodalni sistem, ki omogoča različne načine prihoda v Schönbrunnski park, oziroma ZOO. Linija podzemne železnice U4 ima **povprečno frekvenco 5 min (med 3-8 min); tramvajske linije 10, 52, 60 imajo povprečno frekvenco 6 min (delovnik), 8 min (sobota), 10 min (nedelja, prazniki)**; avtobusne linije št. 51A, 56A, 56B, 58A imajo povprečno frekvenco 15 min (delovnik), 20 min (sobota), 30 min (nedelja, prazniki). Na južnem robu parka je javno avtomobilsko parkirišče (280 PM), priporoča se pa parkiranje na bližnjih P+R garažah (Hütteldorf, Siebenhirten).



Parkirišča v bližini

	PARKIRIŠČE		PST
	PARKIRNA HIŠA		ZUNANJI KOLESARSKI OBROČ
	P+R		LPP LINIJA ŠT. 14/17/18



Legenda - promet

	KP TRŠ		VLAKA		PST		PARKIRIŠČE		ZUNANJI KOLESARSKI OBROČ		P+R		LPP LINIJA ŠT. 14/17/18		MANJKAJOČA TABLA		OBMOČJE DVOŽIVK
	LPP LINIJA ŠT. 14/17/18		INTERVENCIJSKA POT (KP TRŠ)		ZUNANJI KOLESARSKI OBROČ		PARKIRNA HIŠA		BICIKELJ - POSTAJE		P+R		LPP LINIJA ŠT. 14/17/18		DOSTOPNE TOČKE (KP TRŠ)		ZOO
	PEŠ POT		OSTALE POTI (KP TRŠ)		BICIKELJ - POSTAJE		P+R		MANJKAJOČA TABLA		OBMOČJE DVOŽIVK		LPP LINIJA ŠT. 14/17/18		ZNAMENITOSTI		ZOO

Pomembnejše institucije, znamenitosti, objekti, poti, naravni rezervati in drugo

A - Naravni spomenik Tivoli	I - Švicarija	R - BF - oddelek za biologijo
B - Naravni spomenik Pod Turnom	J - Cankarjev vrh	S - Nacionalni inštitut za biologijo
C - Naravni rezervat Mali Rožnik	K - Cerkev Marijinega obiskanja	T - Hala Tivoli
D - Naravni rezervat Mostec	L - Tivolski ribnik	U - Smučarski skakalni klub Ilirija
E - Tivolski grad	M - Tičistan	V - Spomenik vojni za Slovenijo 1991
F - Cekinov grad	N - Fenološki park	Z - Živalski vrt Ljubljana
G - Plečnikova promenada	O - Koseški bajer	
H - Jesenkova pot	P - Gozdarski inštitut Slovenije	

Kaj je ZOO Ljubljana?

...edini "klasični" ZOO v Sloveniji.

...ustanova z več kot 70 letno tradicijo, edini živalski vrt v Sloveniji član mednarodne zveze EAZA.

...nepogrešljiv simbol urbanosti in ljubljanske mestne infrastrukture.

...živalski vrt, ki ima ambicijo povečati svojo konkurenčnost in mesto na mednarodni lestvici kvalitete ZOO-jev.

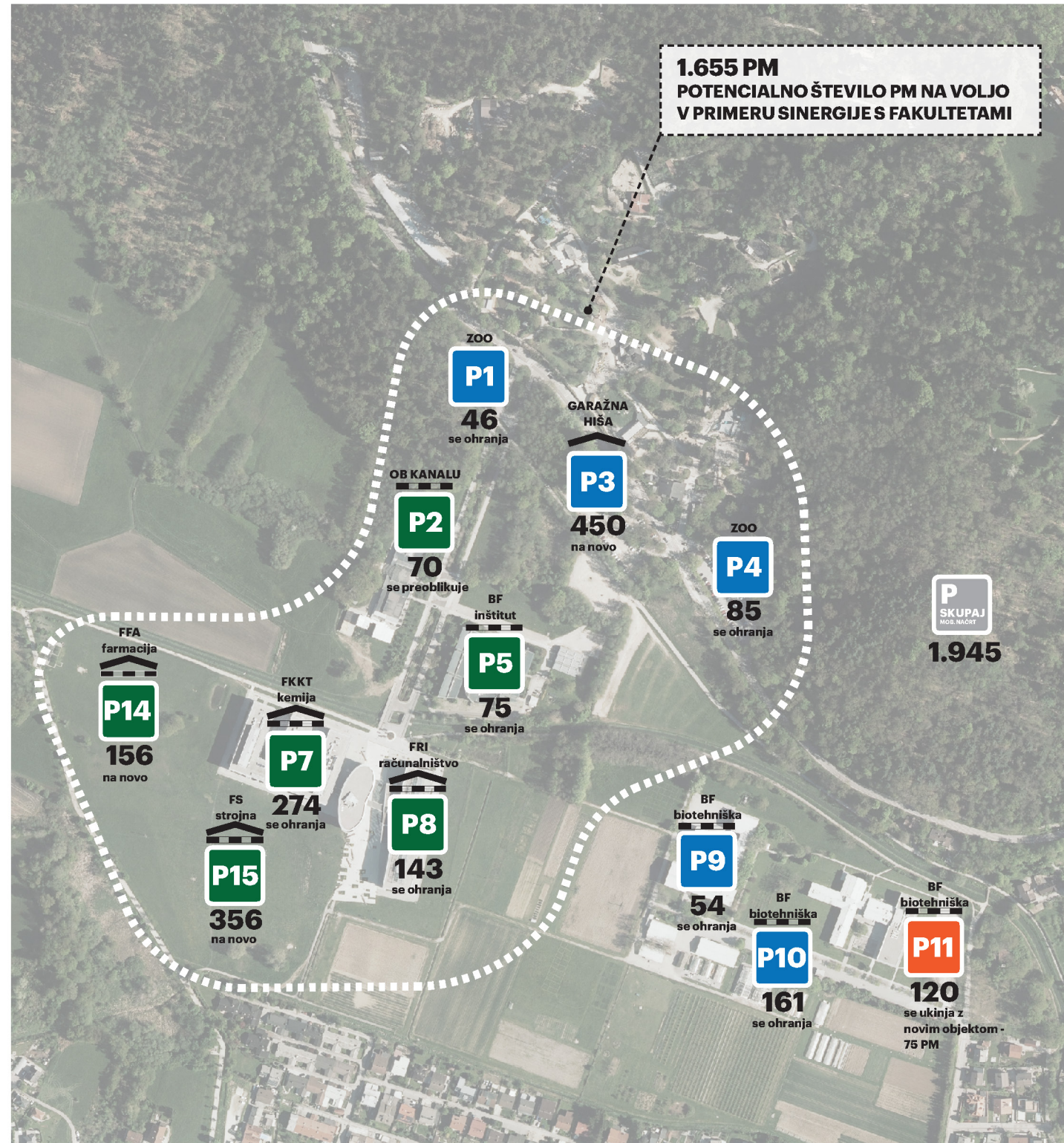
...najbolj obiskana družinska destinacija v državi z 300.000 obiskovalcev letno, dostopna najširšem krogu ljudi.

...naravovarstveno, izobraževalno, znanstveno-raziskovalno in turistično središče brez primere v Sloveniji.

...inštitucija, katere poslanstvo je ozaveščanje obiskovalcev o naravi in skrb za prostoživeče živalske vrste.

...destinacija, ki ima potencial zvišati število obiskovalcev s 300.000 na 500.000 obiskovalcev letno.

Mirujoči promet - variantne rešitve



Mirujoči promet - varianta s sinergijo s fakultetami (kapacitete na območju po mobilnostnem načrtu)

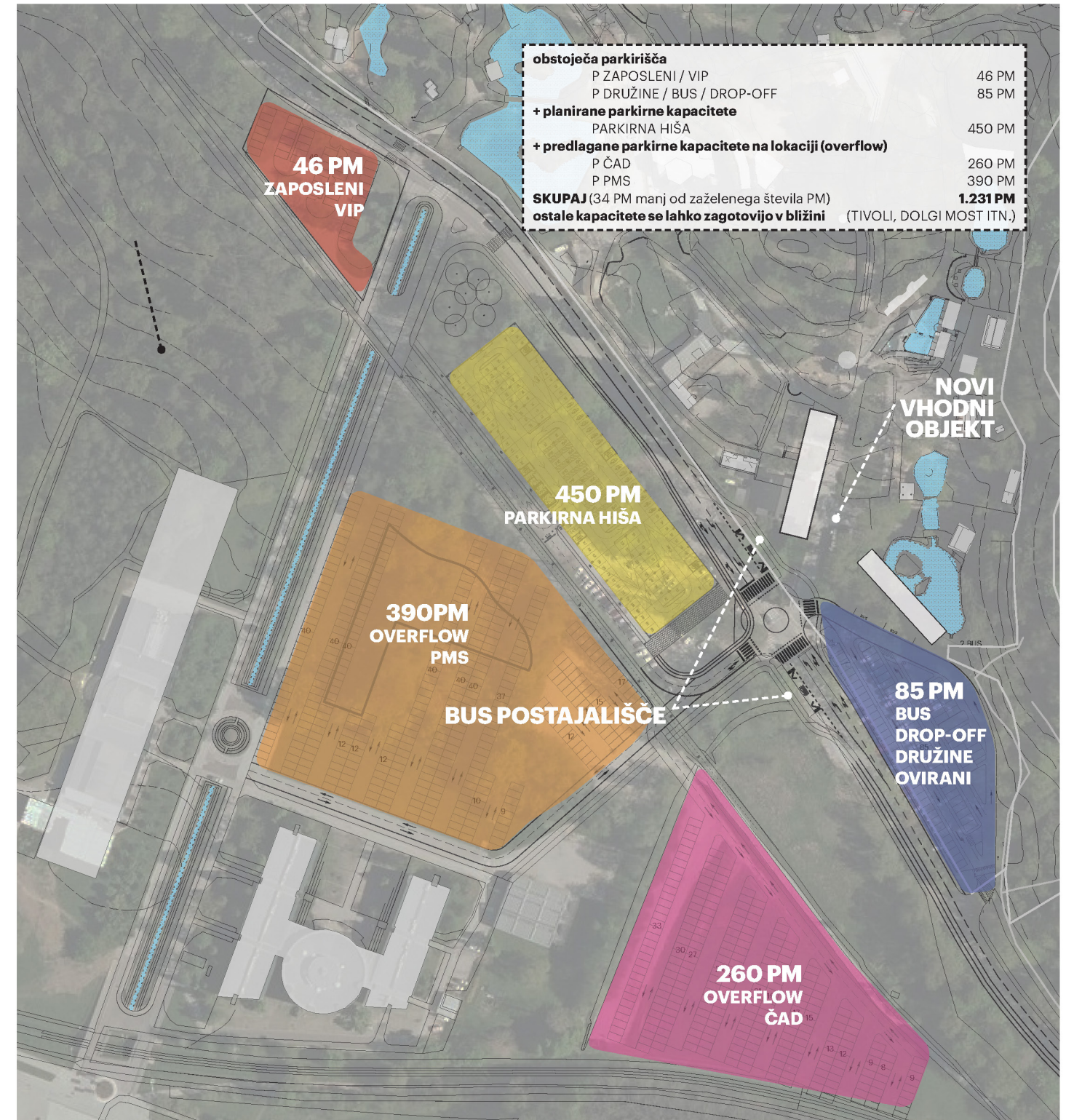
- P7** UREJENO PARKIRIŠČE
- P7** PARKIRIŠČE, KI SE UKINE Z NOVIM OBJEKTOM
- P7** POTENCIALNO PARKIRIŠČE - MOŽNOST SINERGIJE
- P** POKRITO PARKIRIŠČE
- P** PARKIRIŠČE ZA ZAPORNICAMI
- ■ ■** OBRAVNAVANA PARKIRIŠČA NA LOKACIJI

Potrebe po parkirnih površinah

Število PM se uredi glede na željo po širitvi ZOO-ja.

Potrebna je odločitev, ali želimo, da ZOO LJ poveča število obiskovalcev iz sedanjih 360.000 na 500.000 ali več.

Ta odločitev bo močno vplivala ne le na prihodke ZOO-ja, temveč na smiselnost višine bodočih vlaganj in posledično tudi na strukturo, organizacijo ter samo poslanstvo živalskega vrta.



Mirujoči promet - varianta brez sinergije s fakultetami

Mogoče je povečati obiskanost iz 300.000 na 500.000 letno, vendar trenutno nima zadostnih parkirskih kapacitet. Vzpostavitev dveh "overflow" parkirišč (650 PM), skupaj z novo parkirno hišo (450 PM) in dva obstoječa ZOO parkirišča (85 PM in 46 PM), vse skupaj 1.231 PM, ter parkiranje na bližnjih javnih parkiriščih (Mostec, P+R Dolgi most itn.) zadosti koničnem številu PM.

Kaj je ZOO Ljubljana?

...edini "klasični" ZOO v Sloveniji.

...ustanova z več kot 70 letno tradicijo, edini živalski vrt v Sloveniji član mednarodne zveze EAZA.

...nepogrešljiv simbol urbanosti in ljubljanske mestne infrastrukture.

...živalski vrt, ki ima ambicijo povečati svojo konkurenčnost in mesto na mednarodni lestvici kvalitete ZOO-jev.

...najbolj obiskana družinska destinacija v državi z 300.000 obiskovalcev letno, dostopna najširšem krogu ljudi.

...naravovarstveno, izobraževalno, znanstveno-raziskovalno in turistično središče brez primere v Sloveniji.

...inštitucija, katere poslanstvo je ozaveščanje obiskovalcev o naravi in skrb za prostoživeče živalske vrste.

...destinacija, ki ima potencial zvišati število obiskovalcev s 300.000 na 500.000 obiskovalcev letno.

Mirujoči promet - variantne rešitve

V varianti **brez sinergije oz. souporabe parkirnih kapacitet** je potrebno zaradi koničnih povečanih potreb ZOO-ja zagotoviti dodatna overflow parkirišča, pri čemer računamo, da UL in Prirodoslovni muzej Slovenije ne uporabljata kapacitet PH, ki je v celoti koriščena za potrebe ZOO-ja. Konično količino PM za ZOO se računa 1.265 PM (65 zaposleni, 1.200 obiskovalci). V najboljšem primeru je mogoče zagotoviti **največ 1.231 PM**, ob ureditvi novih parkirnih površin, **kar je vprašljivo z vidika skladnosti z OPN in soglasji**. Mobilnostni načrt predpostavlja **bistveno manjše potrebe** ZOO-ja, zagotovi zgolj četrtinski delež potrebnih parkirnih mest (potrebe ugotovljene s štetjem sočasno parkiranih vozil ob konici). Parkirišči Mostec/Tivoli sta uporabni zgolj za manjši del obiskovalcev (ZOO kot končna destinacija, struktura obiskovalcev itn.).

Ker se na območju nahajajo različni programi, katerih zasedenost in potrebe po parkirnih kapacitetah časovno ne sovpadajo je mogoče razmišljati o **sinergični souporabi parkirnih kapacitet**. Ob pripravljenosti vseh deležnikov območja je mogoče zagotoviti zadostno število parkirnih mest za konične potrebe pod določenimi **pogoji**:

- posamezne fakultete se odločijo za sodelovanje v shemi souporabe,
- zagotoviti tehnološke rešitve za souporabo,
- vsa parkirna mesto na območju postanejo plačljiva (institucije vključene v shemi določajo, kdo je upravičen parkirnine npr. kupci kart ZOO, obiskovalci UL, zaposleni ZOO ali UL...),
- vsa PM fakultet dostopna za zunanje uporabnike.

	Mirujoči promet - po normativih s popravki			Kapacitete za mirujoči promet - po mobilnostnem načrtu s popravki za ZOO						Potrebe po PM - dopoldan do 15h, pon-pet					Potrebe po PM - popoldan od 15h, pon-pet					Potrebe po PM - vikendi in prazniki				
	potrebno št. PM po normativu			potrebno št. PM po mob. načrtu						potrebno št. PM glede na zasedenost					potrebno št. PM glede na zasedenost					potrebno št. PM glede na zasedenost				
	št. PM za zap.	št. PM za obi.	št. PM skupaj	št. PM za zap.	št. PM za obi.	št. PM skupaj	št. PM	št. PM	višek	zase-denost	št. PM za zap.	št. PM za obi.	št. PM skupaj	št. PM	zase-denost	št. PM za zap.	št. PM za obi.	št. PM skupaj	št. PM	zase-denost	št. PM za zap.	št. PM za obi.	št. PM skupaj	št. PM
BF*	288	73	361	288	73	361	290	71	/	100%	288	73	361	71 ^{PH}	20%	58	15	73		5%	14	4	18	
FKKT	201	51	252	201	51	252	274	/	22	100%	201	51	252		20%	40	10	50		5%	10	3	13	
FRI	55	15	70	55	15	70	143	/	73	100%	55	15	70		20%	11	3	14		5%	3	1	4	
NIB/BF	103	12	115	103	12	115	75	40	/	100%	103	12	115	40 ^{KAN}	20%	21	2	23		5%	5	1	6	
FS	515	129	644	356	/	356	356	/	/	100%	356	/	356		20%	72	/	72		5%	18	/	18	
FFA	276	70	346	156	/	156	156	/	/	100%	156	/	156		20%	32	/	32		5%	8	/	8	
PMS**	16	50	66	16	5	21	/	21	/	100% zap. 10% obi.	16	5	21	21 ^{PH}	100% zap. 80% obi.	16	40	56	56 ^{PH}	100% zap. 100% obi.	16	50	66	66 ^{PH}
ZOO	65	1.200	1.265	65	1.200	1.265	131	1.069	/	100% zap. 25% obi.	65	300	365	30 ^{KAN} 204 ^{PH}	100% zap. 80% obi.	65	960	1.025	70 ^{KAN} 394 ^{PH}	100% zap. 100% obi.	65	1.200	1.265	70 ^{KAN} 384 ^{PH}
+ P. KAN. P. HIŠA							70 450		/										52 ^{NIB} 129 ^{FRI} 224 ^{FKKT} 25 ^{FS}				69 ^{NIB} 139 ^{FRI} 261 ^{FKKT} 211 ^{FS}	
ZOO							1.655							234					894					1.134
skupaj	1.519	1.600	3.119	1.240	1.356	2.596	1.945	1.201	95		1.240	456	1.696	366		315	1.030	1.345	950		139	1.259	1.398	1.200

Ciljno stanje po mobilnostnem načrtu s posodobljenimi vrednostimi za ZOO

Posodobljena tabela potrebnih PM določi primerno število PM za potrebe živalskega vrta. Tabela potrjuje, da je vse potrebne parkiriščne kapacitete možno zagotoviti s souporabo obstoječih parkirišč na območju fakultet.



Struktura obiskovalcev

Obiskovalci ZOO-ja so v največji meri družine in organizirane skupine, pri čemer je 90% domačih gostov. Več kot tretjina obiskovalcev so otroci.



Obiski z osebnim prevozom

Najpogostejši domači in tuji obiskovalci (družine) večinoma prihajajo z avtomobilom - do 1.200 dnevno. Imajo veliko opreme, obenem pa niso popolnoma mobilni (dojenčki).



Pripombe na lokacije BUS postajališč po mobilnostnem načrtu

- JAVNO, OZ. SKUPNO PARKIRIŠČE**

UKINITEV, OZ. PREMESTITEV BUS POSTAJALIŠČA

BUS POSTAJALIŠČE
- POT / PST**

NOVI MOST

PRIPOMBE
- PEŠ POVEZAVA**

KOLESARSKA POVEZAVA

PROMETNICA
- GLAVNA PEŠ POVEZAVA**

GLAVNA KOLESARSKA POVEZAVA

GLAVNA NOVA PROMETNA POVEZAVA

Ampak...

...potrebuje generacijsko posodobitev infrastrukture, od prejšnje večje prenove je preteklo več kot 30 let.

...bo brez investicij dolgoročno lahko obdržal le domače živali in izgubil edino konkurenčno prednost.

...sam lahko pokriva zgolj tekoče vzdrževanje (91% financiranja iz vstopnic, 9% MOL).

...ima zastarelo in poddimenzionirano infrastrukturo za ljudi:

- vhodni objekt z blagajno, ki ne zmore trenutnega števila obiskovalcev,
- obiskovalske poti, ki niso ločene od oskrbovalnih poti, nastajajo konfliktne cone,
- vozičkom, starejšim in gibalno oviranim osebam neprijazne strmine na odsekih poti obiskovalcev,
- restavracijo, ki ne sledi povpraševanju in sodobnim potrošniškim zahtevam,
- upravne in storitvene prostore, ki so nevarni iz stališča varnosti pri delu in potrebne celovite sanacije,
- funkcionalno neustrezne izobraževalne prostore, ki ne zadostujejo sodobnim učnim praksam,
- nedokončane varovalne pasove in intervencijske poti, ki ne zadostujejo standardom,
- pomanjkljivo kanalizacijsko in vodooskrbno mrežo, slab vodovodni tlak,
- nezadostno število parkirišč itn.

...ima zastarelo infrastrukturo za živali, ki je zgolj z vzdrževalnimi deli, ne bo več možno ohranjati v uporabi:

- varnostno, funkcionalno, higiensko, požarnovarnostno in statično neustrezne objekte, kletke in ograde,
- veterinarsko kliniko, ki je premala in ne ustreza sodobnim standardom,
- kuhinjo, ki ne ustreza trenutnim potrebam in HACCP standardom itn.

Kaj ZOO potrebuje?

- ...celovito, generacijsko prenovo ZOO-ja, ki bo spremljala transformacijo v sodobno naravovarstveno središče.**
- ...izgradnjo nove infrastrukture za ljudi: objektov, tabel, oznak, poti, cest, komunalne in prometne infrastrukture.**
- ...obnovo in gradnjo nove infrastrukture za živali: veterinarske klinike, kuhinje, habitatov, ograd, vivarija, avijarija itn.**
- ...uvajanje novih živalskih vrst in ohranitev starih.**
- ...pridobitev zemljišč, ki trenutno niso v lasti MOL.**
- ...podporo vizije s štirimi ključnimi stebri: sožitju in dobrobiti živali, naravovarstvu, rekreaciji in turizmu ter izobraževanju.**

**obstoječe stanje
potreba po prenovi**

- zastarela, podstandardna infrastruktura
- neintegriranost z okolico
- delna integriranost v KP TRŠ

**1. del
infrastruktura za ljudi**

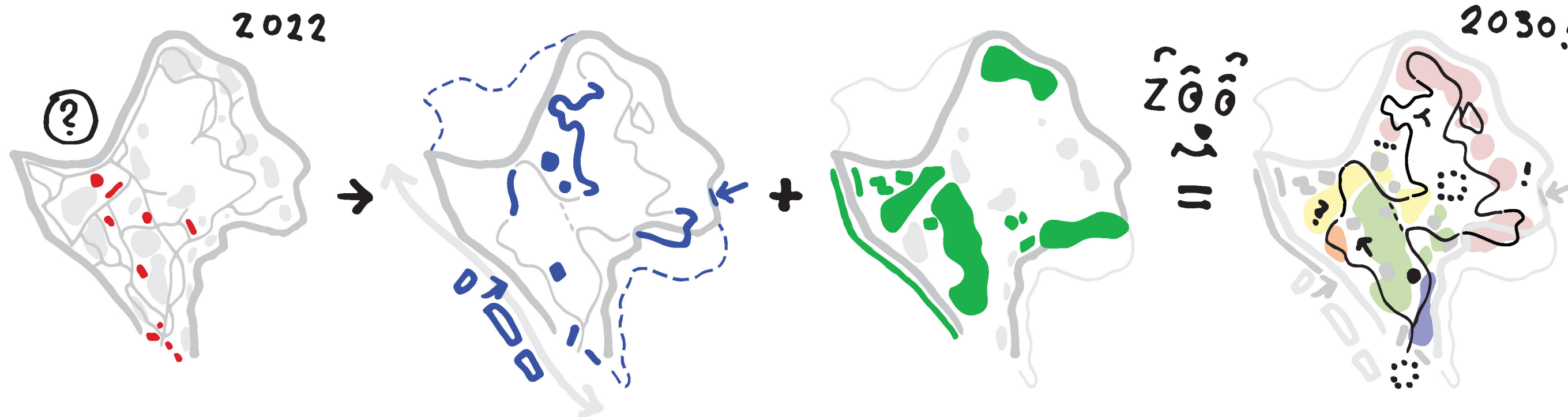
- definiranje nove zunanje ograje ZOO
- ustvarjanje novih poti, površin in povezav
- postopna gradnja ključnih objektov
- sinergijski učinki

**2. del
infrastruktura za živali**

- ustvarjanje primernih pogojev za živali
- vpeljava novih živalskih vrst
- ustvarjanje habitatov za več živalskih vrst
- sprememba v zoogeografski koncept

**sodoben živalski vrt
v sodobnem mestu!**

- popolna integracija v kulturno, turistično, rekreativno ponudbo mesta
- popolna integracija z infrastrukturo mesta

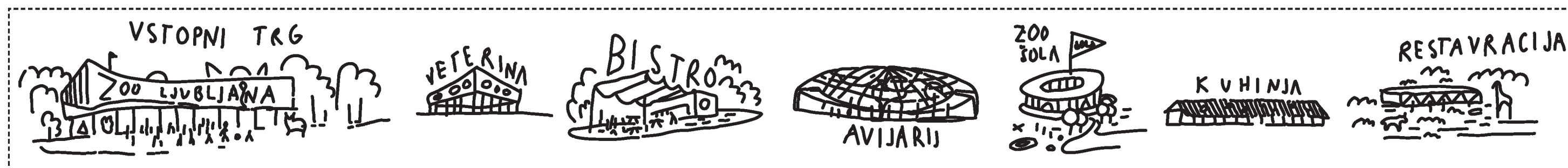


rušitve
vhodni objekt, blagajna,
uprava, restavracija, ograde
...

objekti
vhodni objekt, uprava, šola, bistro,
restavracija, zunanja ograja
infrastruktura
poti, ceste, severni vhod, parkirišča,
kanalizacija, elektrifikacija, vodovod
...

objekti
živa ograja, veterinarska ambulanta, kuhinja
habitati
slon, medved, volk, opice,
nosorog, vivarij, avijarij, morski levi
...

habitatna ureditev,
dopolnjena kolekcija živali,
prepoznavne vsebine,
trajnostna arhitektura in poslovanje,
jasno komunicirano poslanstvo,
500.000+ obiskovalcev!



Nova infrastruktura spremlja poslanstvo ZOO-ja: sobivanje, trajnostnost, zaščito narave in energetska učinkovitost.

Vhodni objekt

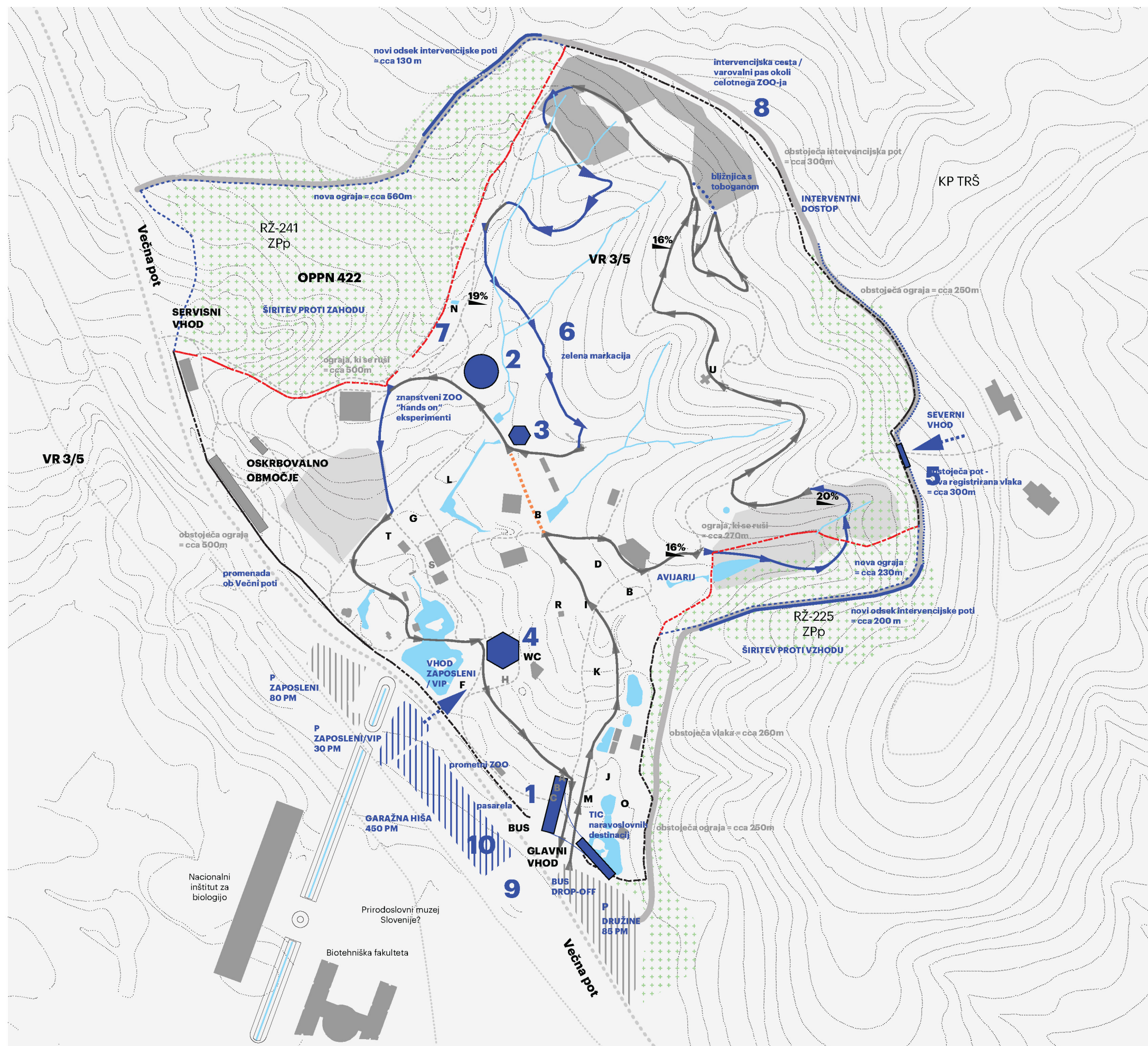
- ...ustvari "ozadje" novega javnega prostora, na katerega se odpirajo vsebine ZOO-ja: vhod, trgovina, kavarna...**
- ...s svojo arhitekturno pojavnostjo "govori" o vsebinah znotraj ombočja: naravovarstvu, zaščiti okolja, trajnosti...**
- ...s svojo umeščenostjo postane del infrastrukture rekreacijskih površin ob KP TRŠ, PST...**
- ...postane nova "točka" srečevanja obiskovalcev, domačih in tujih turistov, študentov, meščanov...**
- ...integrira TIC in drugo oglaševalno in osvečevalno infrastrukturo...**
- ...postane nova vstopna točka v KP TRŠ.**



Poslanstvo ZOO Ljubljana bo "sporočala" sodobna, odprta in trajnostna arhitektura.

Kaj gradimo za ljudi?

	BEP (m2)
1 Upravno-storitveni objekt v sklopu vhoda	1.600
2 ZOO Šola	500
3 Bistro	375
4 Restavracija	375
5 Severni vhod	120
6 Zunanja ureditev	2.190
7 Oskrbovalne / intervencijske poti	4.250
8 Ograja in varovalni pas (cca 800m nove ograje)	800
9 Parkirišče	3.315 130PM
10 Ostala infrastruktura	



1 VHODNI OBJEKT

Prepoznaven obraz ZOO-ja nove generacije.



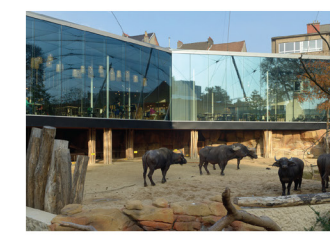
2 ZOO ŠOLA

Medgeneracijska platforma za ozaveščanje o naravi.



3 BISTRO

Prostor za oddih in druženje v osrčju ZOO-ja.



4 RESTAVRACIJA

Enkratno vzdušje z restavracijo sredi savane.



5 SEVERNI VHOD

Nova vstopna točka, ob prehodu na Rožnik.



6 POT - OBISKOVALCI

Poti prilagojene vsem na novi trasi v obliki številke 8.



7 CESTA - OSKRBA

Oskrbovanje se izvede brez prepletanja z obiskovalci.



8 VAROVALNI PAS

Zaključena zunanja ograja in intervencijske poti.



9 INFRASTRUKTURA

Izpopolnjena vodooskrba, kanalizacija in elektrika.



10 PARKIRIŠČE

Zadostno število PM za obiskovalce in zaposlene.

Izobraževanje - ZOO Šola

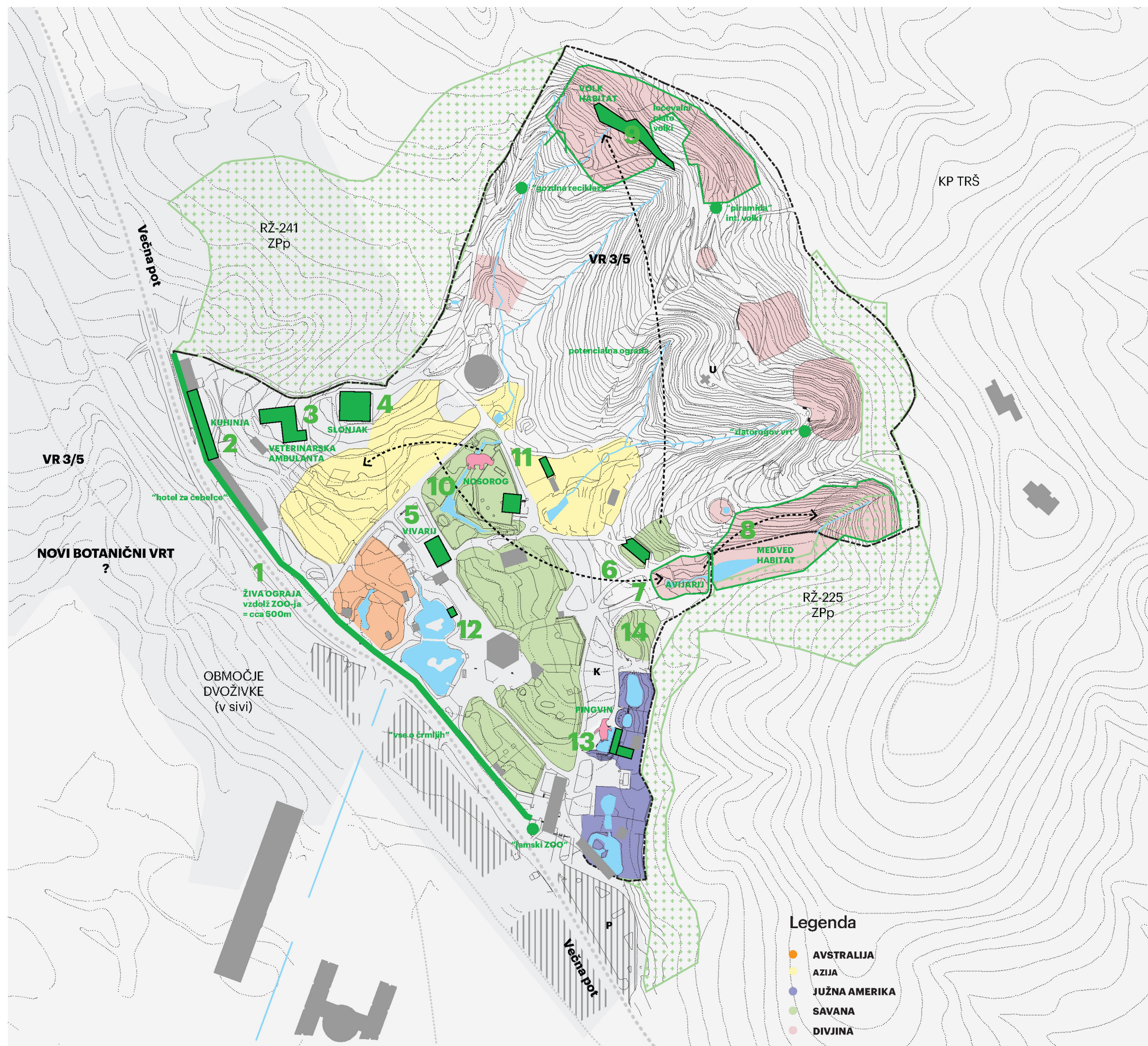
**...bo središče formalnih in neformalnih izobraževalnih programov ZOO-ja namenjenih različnim skupinam,
...je fleksibilen paviljon, ki lahko gosti tudi rojstnodnevne zabave, počitniško varstvo, team-building, telovadbe, prezentacije, promocije, okrogle mize, poslovna srečanja, TEDx dogodke itn...
...bo "inkubator" novih idej in znanj na področju naravovarstva, zaščite okolja in ozaveščanja o okoljskih spremembah,
...je zamišljen kot "sodobni tabor", ki se prilagodi različnim potrebam in hkrati postane "obraz" sprememb v ZOO-ju.**



Prihodnost ZOO Ljubljana je preoblikovanje iz živalskega vrta v naravovarnostno, raziskovalno in izobraževalno središče.

Kaj gradimo za živali?

	BEP (m2)
1 Živa ograja - dvoživke	480
2 Kuhinja	200
3 Veterinarska ambulanta s prostori za oskrbnike	400
3 Slon - habitat (slonjak, interpretacijska točka, razgledišče, ograda, dvorišče)	9.070
5 Vivarij	300
6 Opice - habitat (opičnjak, ograda)	1.200
7 Avijarij (adaptacija)	1.200
8 Medved - habitat (ograda, brlog, bazen, interpretacijska točka, oskrbovalni objekt)	7.250
9 Volk - habitat (ograda, brlog, interpretacijska točka, oskrbovalni objekt)	9.000
10 Nosorog - habitat (oskrbovalni objekt, savana)	9.500
11 Leopard - habitat (oskrbovalni objekt, ograda)	600
12 Lemur - habitat (oskrbovalni objekt, drugo)	500
13 J. Amerika (pingvin in morski lev) - habitat (oskrbovalni objekti, bazen, drugo)	2.000
14 Gepard - habitat (oskrbovalni objekt, ograda)	1.600



Legenda

- AVSTRALIJA
- AZIJA
- JUŽNA AMERIKA
- SAVANA
- DIVJINA



1 ŽIVA OGRAJA

Stena ob Večni poti postane prebivališče različnih živali.



2 KUHINJA

Kuhinja, ki zadostuje potrebam živali in HACCP standardom.



3 VET. AMBULANTA

Sodobna klinika omogoča primerno skrb za vse živali.



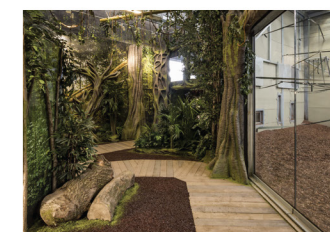
4 SLONJAK

Minimalni pogoji in večji habitat za ljubljansko "ikono".



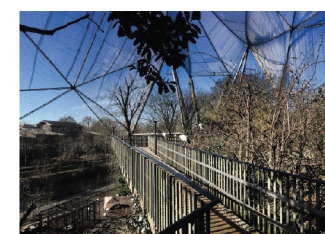
5 VIVARIJ

Razstava, ki bo omogočila poglobljeno opazovanje.



6 OPICE - HABITAT

Opicam se zagotovi min. standard zunaj in znotraj.



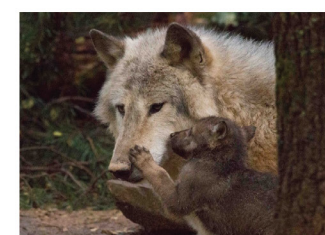
7 AVIJARIJ

Ptice preselijo v prostor adaptiranega medvednjaka.



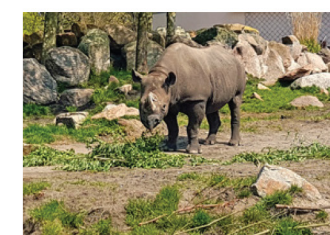
8 MEDVED - HABITAT

Medvedi pridobijo obsežno ogrado na severovzhodu.



9 VOLK - HABITAT

Volkovi se preselijo v ogrado z raznoliko krajinsko ureditvijo.



10 NOSOROG

Ključna pridobitev v razstavi savane je nosorog.

Rožnik Jezera

Prenovljeni ZOO Ljubljana bo prostor sobivanja živali in meščanov -



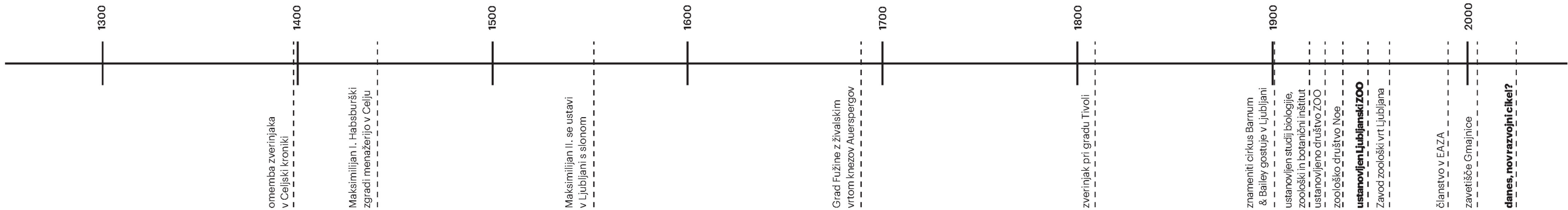
sprehajališče s sodobno, habitatno ureditvijo ograd, izobraževalnimi kotički in drugimi sodobnimi vsebinami.

Živo mesto

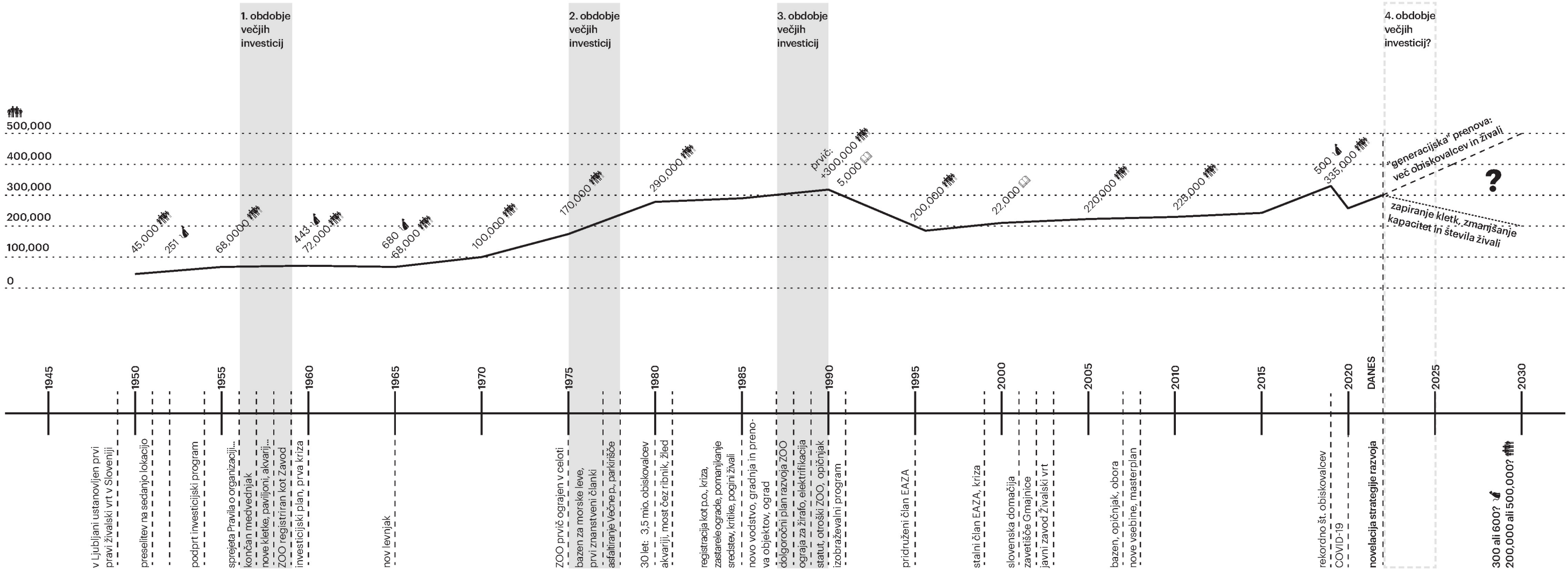
"Živalski vrt Ljubljana potrebuje celovito prenovo.

Samo z novim investicijskim ciklom lahko ostane konkurenčna, priznana in priljubljena ustanova z močnim naravovarnostnim, turističnim, kulturnim in znanstveno-izobraževalnim poslanstvom.

Ustanova, ki v času izumiranja živalskih vrst, okoljskih sprememb in migracij divjih živali v mesto, lahko postane ena ključnih prožilcev nadaljevanja in razvoja strategije trajnostne, zelene in žive Ljubljane!"



Od kod smo prišli? Prve oblike živalskih vrtov se v Sloveniji pojavijo že v 14. stoletju.



Kam gremo? Vlaganja v celovito obnovo se ponavljajo v ciklih, na približno vsakih 20 let, trenutni cikel traja že od poznih osamdesetih let.

"...povejmo, da se podobne težave v živalskih vrtovih pojavljajo ciklično, na nekaj deset in več let."

Vir: Butina, Vasja. Živalski vrt Ljubljana: jubilejni pogled v zgodovino in prihodnost. Ljubljana: Mestna občina Ljubljana: Živalski vrt, 2009



Knjižica in njena vsebina sta last naročnika, ZOO Ljubljana. Moralne avtorske pravice na načrtih, risbah in skicah so last izdelovalca. Knjižica je zaupni dokument, namenjen kolegiju župana. Vsakršno kopiranje in distribuiranje dokumenta brez izrecnega soglasja naročnika je strogo prepovedana.

ŠTEVILKA PROJEKTA	183-2021
IME PROJEKTA	Ljubljana, živo mesto! Prenova strategije razvoja za ljubljanski ZOO
VRSTA PROJEKTNE DOKUMENTACIJE	Idejni osnutek
NAROČNIK	Živalski vrt Ljubljana

LOKACIJA	Večna pot 70, 1000 Ljubljana, Slovenija
IZDELOVALEC	Svet vmes d.o.o. Slovenska cesta 27, 1000 Ljubljana, Slovenija +386 (0)59 048 361 • info@svetvmes.si www.svetvmes.si
DATUM	december 2024